



hoxter

S-Line



S-Line

Voor een vakman is er waarschijnlijk niets leuker dan volledig aan de wensen van de klant te kunnen voldoen. Vaak wordt echter aan de wens van de klant naar esthetiek en veel zicht op vuur voldaan met als gevolg een te hoog vermogen. De modellen van de S-serie bieden hier de ideale oplossing! Dankzij hun compacte inbouw maten en toch royale afmetingen van het glas krijgt de klant een mooie groot vuurbeeld. De verkleinde inbouwmaten zorgen voor een compacte ombouw met lager vermogen. Dankzij de onberispelijke technologie en nauwkeurige afwerking is tegelijkertijd een duurzame functionaliteit gegarandeerd. Inspireer uw klanten!

Maximale glas oppervlakte

Maximum oppervlakte van het glas in tegenstelling tot de compacte buitenafmetingen. Het glas van de S-modellen heeft bijzonder royale afmetingen, die werden bereikt dankzij de kleinere afstanden tussen de deuren en de afwerkkader. Onopvallende gebruiksmechanismen zorgen voor een duidelijk zicht op de essentie - het vuur.

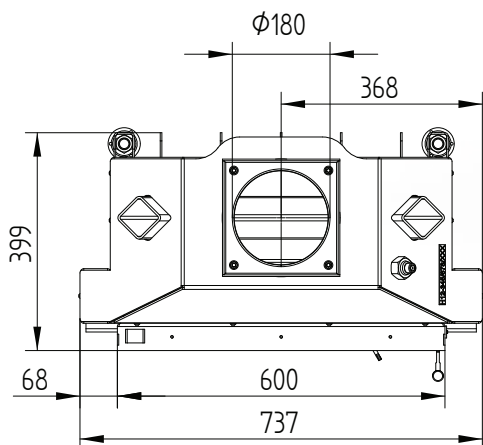


ECKA 80/35/50Sh

Compacte inbouwmaten

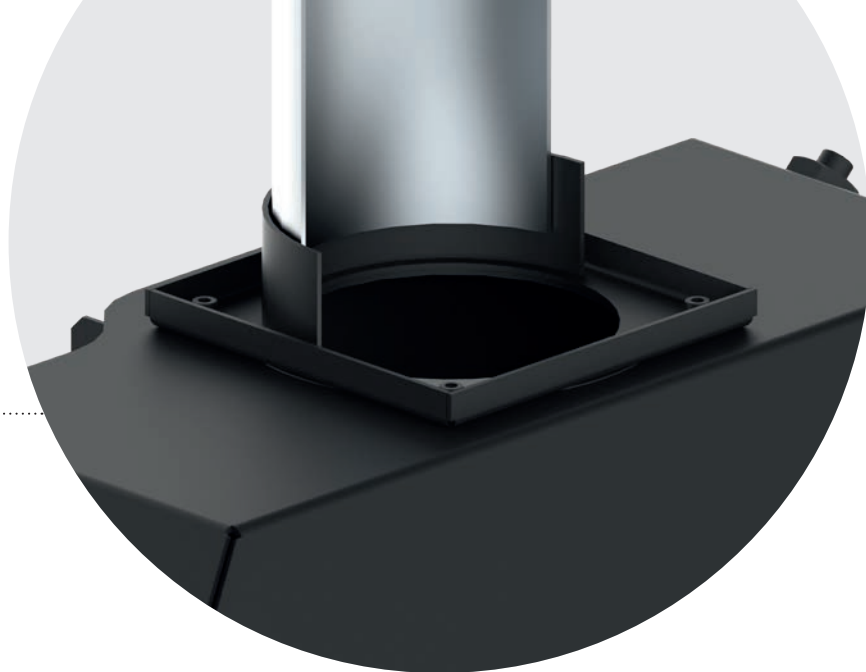
Alle modellen van de S-serie worden gekenmerkt door compacte installatieafmetingen en, in het bijzonder, extra compacte inbouwdiepte. Indien we als voorbeeld de HAKA 60/50S nemen, komen we op een inbouwdiepte die slechts 399 mm bedraagt.

Ook voor de modellen met liftdeuren is het hefmechanisme verplaatst en win je inbouwdiepte vergeleken met de standaard modellen.



Aansluitstuk condensgewijs

Alle haarden kunnen worden besteld met een optionele mof voor aansluiting condensgewijs



Verlengd deurframe

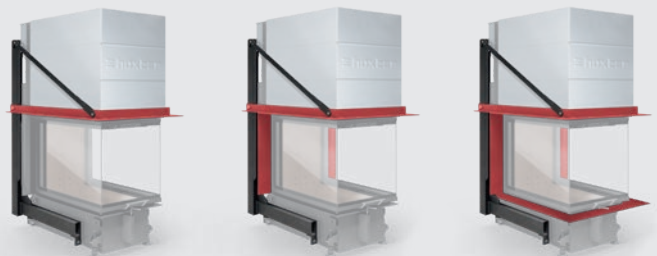
HAKA 60/50S en HAKA 80/50S producten zijn verkrijgbaar met een 80 mm verlengd deurframe.



UKA 35/60/35/50Sh

Tot 200kg draagkracht

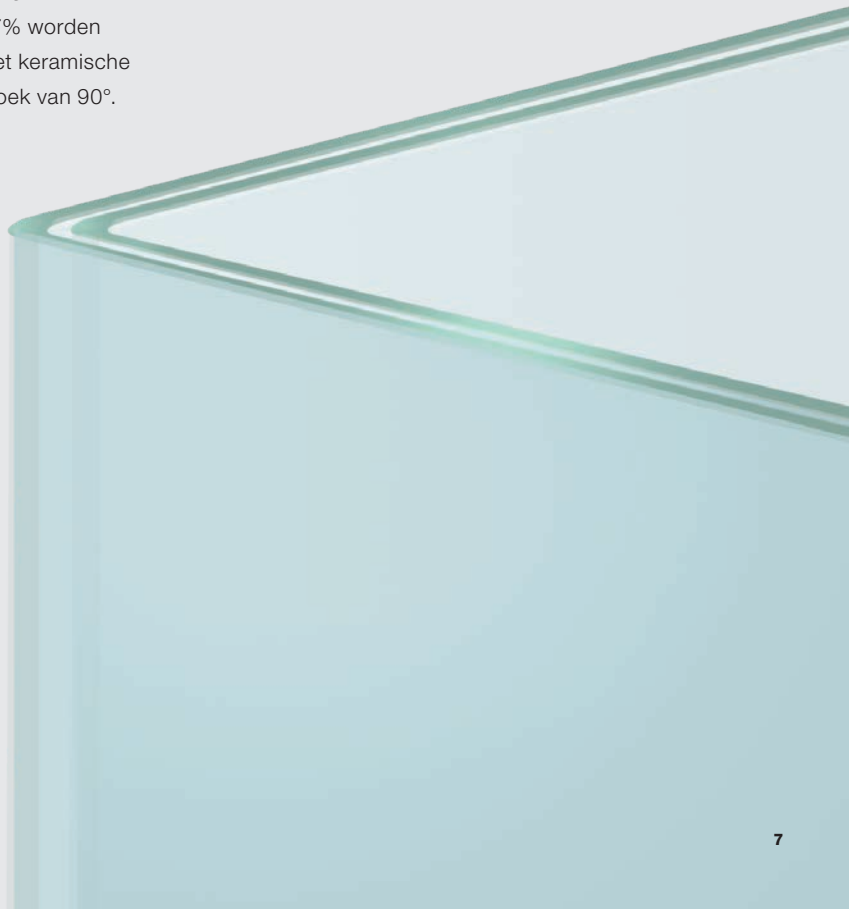
De draagstructuur van de afwerkingskader, een optie voor de driezijdige UKA-modellen, is gemonteerd in de koude zone van de haard en dus van nature thermisch ontkoppeld. Er is een keuze uit een 3-, 5- of 8-zijdige kader van 70 mm breed, de montage werd reeds in de fabriek uitgevoerd. Het draagvermogen van het frame is standaard 200 kg en de extra structuur zorgt voor minder uitzetting van het frame.



Dubbele beglazing

Om een te hoge stralingswarmte van het glas tegen te gaan en de verbranding te verbeteren heeft Hoxter reeds sinds 2012 deze optie.

De gemeten stralingswarmte naar de ruimte waar het toestel is geïnstalleerd kan in vergelijking met enkele beglazing met 27% worden gereduceerd. Ook bij hoekhaarden is deze optie mogelijk, het keramische glas bij deze haarden is altijd uit één stuk, gebogen in een hoek van 90°.

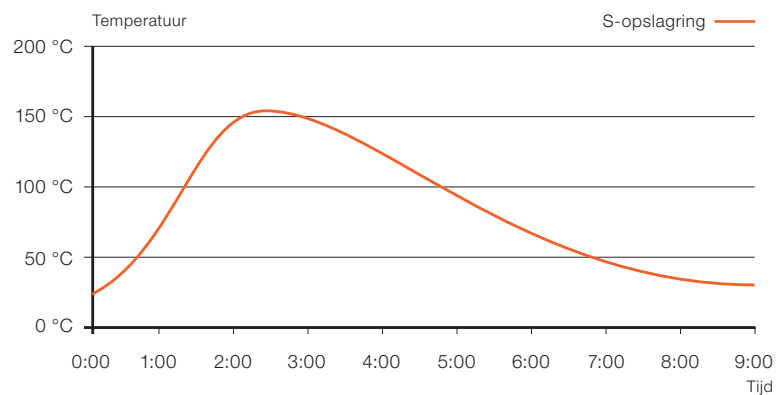


Optionele accumulatiemassa

Voor de S-serie zijn compatibele smalle opslagrings ontwikkeld. Het materiaal gebakken bij 1100°C bied een grote opslagcapaciteit en daardoor een gelijkmatige en langdurige warmteafgifte. Het ontwerp en de constructie is tweeschalig, waarbij elke afzonderlijke ring voorzien is van een dichting. De spiraal zorgt voor een optimale warmteoverdracht naar de opslagmassa zonder de trek aanzienlijk te beperken. Deze set bestaat uit een gegoten adapterring, 5 opslagrings \varnothing 345 mm en een gegoten koepel. Het totaal gewicht van deze set vormt 112 kg.

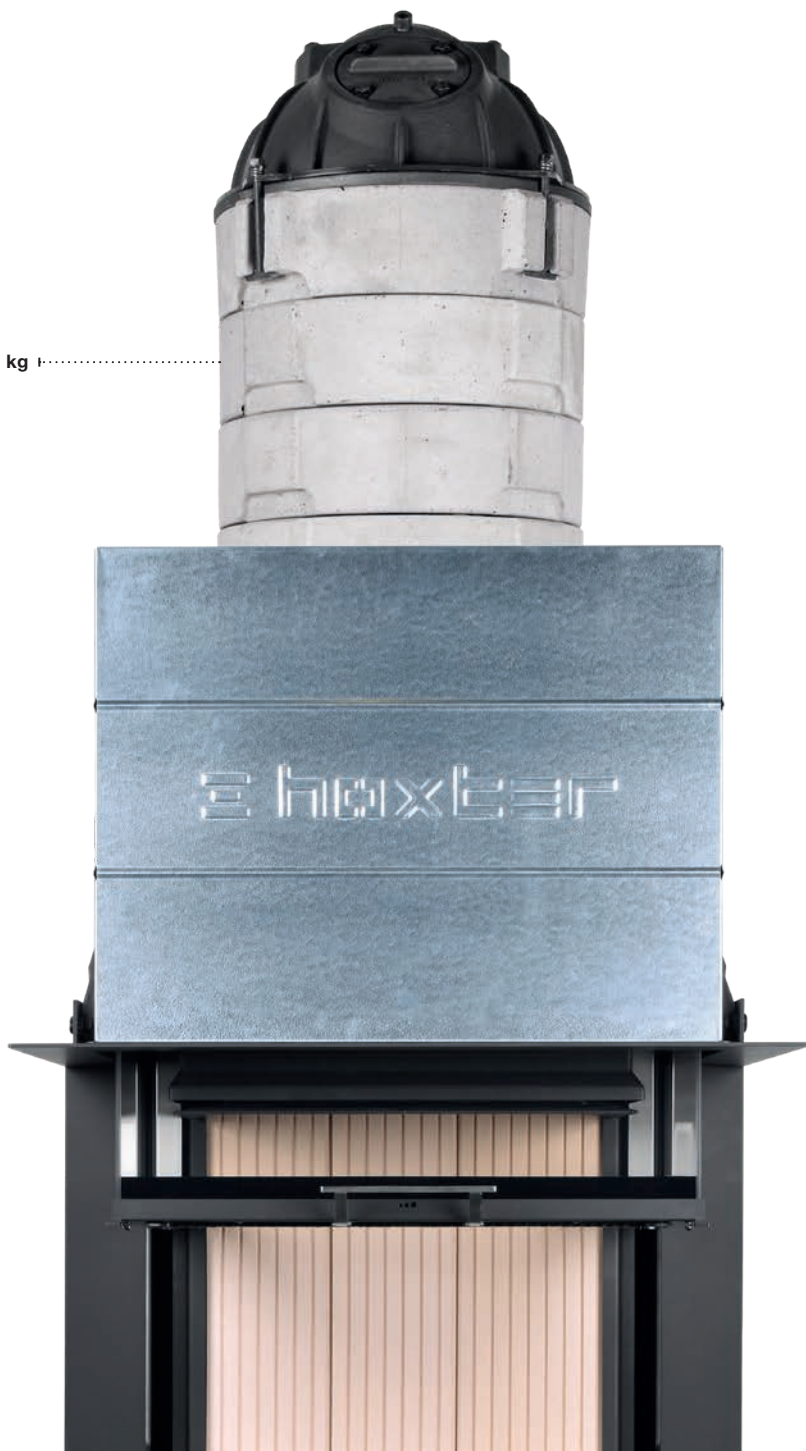


S-opslagring
 \varnothing 345 mm



Verloop van de gemeten oppervlaktetemperatuur bij de 3e opslagring na branden van 4,5 kg hout.

112 kg

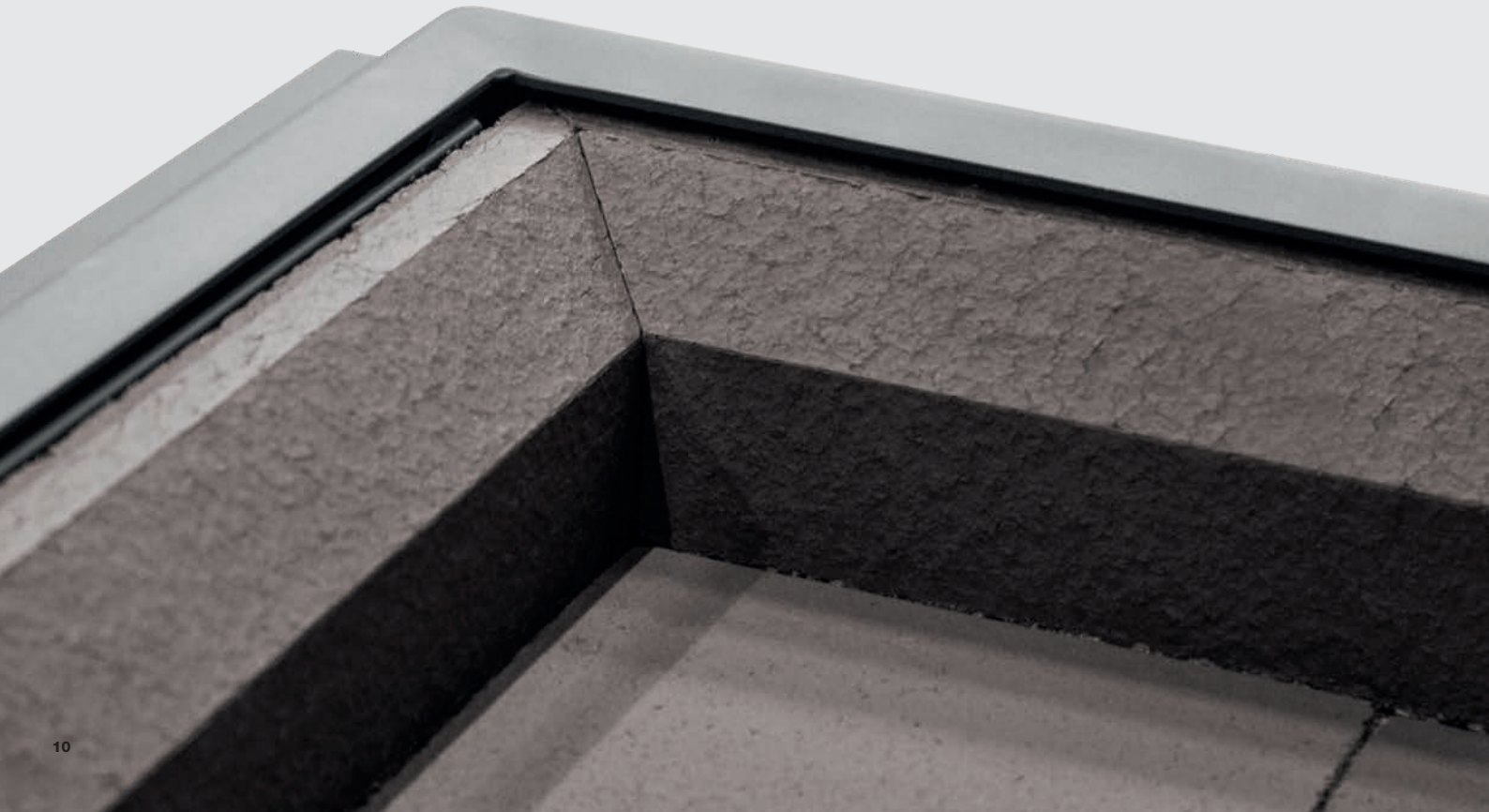


De opslagmassa voor deze S-modellen is beschikbaar voor volgende Hoxter haarden:

- HAKA 60/50S**
- HAKA 60/50ST**
- HAKA 80/50S**
- ECKA 60/35/50S**
- ECKA 80/35/50S**
- ECKA 50/35/45**
- ECKA 90/40/40**
- UKA 35/45/35/50S**
- UKA 35/60/35/50S**
- UKA 35/80/35/50S**
- UKA 37/55/37/57**
- UKA 37/75/37/57**
- UKA 37/95/37/57**
- UKA 56/50/56/52**

Gebakken bij meer dan 1100 °C

Zowel de lichte als de donkere brandkamerstenen worden gebakken bij temperaturen van meer dan 1100°C. De donkere versie wordt gemaakt van donker materiaal en niet gespoten, dit garandeert een langdurige kleurstabiliteit. Het optioneel te bestellen zwarte handvat & luchthendel is voorzien van een speciale teflon coating, die uiterst resistent is tegen hitte en ook aangenaam aanvoelt.



S-Line modellen



HAKA 60/50S(h) A+

Vermogen bij gebruik met rechtstreekse aansluiting op de schoorsteen **5–12 kW**

Hoeveelheid brandstof bij gebruik met bijkomende opslagmassa **3,5 kg**

Verdeling van het vermogen



HAKA 80/50S(h) A+

Vermogen bij gebruik met rechtstreekse aansluiting op de schoorsteen **6–14 kW**

Hoeveelheid brandstof bij gebruik met bijkomende opslagmassa **4 kg**

Verdeling van het vermogen



HAKA 60/50ST(h) A

Vermogen bij gebruik met rechtstreekse aansluiting op de schoorsteen **5–12 kW**

Hoeveelheid brandstof bij gebruik met bijkomende opslagmassa **3,5 kg**

Verdeling van het vermogen



ECKA 60/35/50S(h) A+

Vermogen bij gebruik met rechtstreekse aansluiting op de schoorsteen **5–12 kW**

Hoeveelheid brandstof bij gebruik met bijkomende opslagmassa **3,5 kg**

Verdeling van het vermogen



ECKA 80/35/50Sh A

Vermogen bij gebruik met rechtstreekse aansluiting op de schoorsteen **5–15 kW**

Hoeveelheid brandstof bij gebruik met bijkomende opslagmassa **5 kg**

Verdeling van het vermogen



UKA 35/45/35/50Sh A+

Vermogen bij gebruik met rechtstreekse aansluiting op de schoorsteen **5–10 kW**

Hoeveelheid brandstof bij gebruik met bijkomende opslagmassa **3 kg**

Verdeling van het vermogen

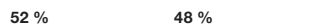


UKA 35/60/35/50Sh A+

Vermogen bij gebruik met rechtstreekse aansluiting op de schoorsteen **5–12 kW**

Hoeveelheid brandstof bij gebruik met bijkomende opslagmassa **3,5 kg**

Verdeling van het vermogen



UKA 35/80/35/50Sh A

Vermogen bij gebruik met rechtstreekse aansluiting op de schoorsteen **6–14 kW**

Hoeveelheid brandstof bij gebruik met bijkomende opslagmassa **4 kg**

Verdeling van het vermogen



Contact Benelux

Pieter Verhoeven

Tel.: +32 485 69 81 32

E-Mail: verhoeven@hoxter.eu

Hoxter a.s.

Jinacovice 512

66434 Jinacovice

CZECH REPUBLIC

Tel.: +420 518 777 701

E-mail: info@hoxter.eu

Versie 08/2023

NL-M1000470

www.hoxter.nl