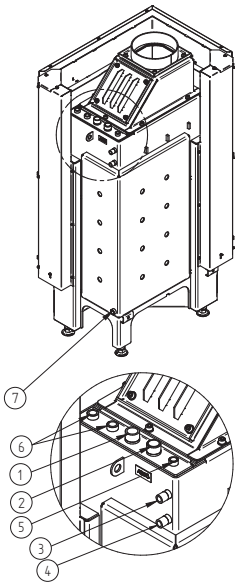


Technické údaje	prevádzka s priamym napojením na komín
Energetický štítok	
Prevádzkové údaje	
Nominálny výkon / podiel do vody	13 / 7,9 kW
Účinnosť	> 80 %
Spotreba dreva	3,5 kg/h
Hmotnostný tok spalín	10,6 g/s
Potrebný ťah komína	12 Pa
Potrebné množstvo vzduchu pre horenie	30 m³/h
Priemerná teplota spalín	
na výstupe	211 °C
Rozloženie úžitkového tepla	
vykurovacia vložka	13 %
pohľadové sklo (jednosklo / dvojsklo)	38 / 26 %
voda	49–61 %
Informácie k teplovodnému výmenníku	
Maximálny pracovný tlak	2,5 bar
Minimálna teplota vratnej vody	60 °C
Objem vody	47 litrov
Pripojenie vstup / výstup	1" / 1"
Informácie pre stavbu	
Minimálna plocha mriežky pre odvod / prívod vzduchu (s mriežkou)	200 / 250 cm²
Minimálna aktívna sálavá plocha ³ (bez mriežky)	podľa TROL
Minimálna vzdialenosť k izolovaným plochám / podlahe	40 / 0 mm
Izolácia referenčná ¹ strop / zadná stena / bočná stena / podlaha	100 / 60 / 60 / 0 mm
Izolácia Calciumsilikat ² strop / zadná stena / bočná stena / podlaha	75 / 45 / 45 / 0 mm
Všeobecné technické informácie	
Celková hmotnosť / hmotnosť výstelky ohniska	ca. 370 / 87 kg
Rozmery ohniska (šírka x hĺbka)	535 x 315 mm
Priemer prívodu vzduchu pre horenie	Ø 125 mm
Použitie v uzatvorenej akumuláčnej obstavbe podľa pravidiel odboru	vhodné ⁴
Testované podľa	EN 13229
Spĺňa požiadavky noriem	1. BImSchV (Stufe2), 15a BVG

Č.	Veľkosť závitu	Popis
1	G 1" (AG)	Prívod vody z vykurovacieho systému - min. 60 °C
2	G 1" (AG)	Prívod teplej vody do vykurovacieho systému
3	G 1/2" (AG)	Prívod vody z vodovodného potrubia do chladiaceho okruhu
4	G 1/2" (AG)	Vypúšťanie vody z chladiaceho okruhu do odpadu
5	G 3/8" (IG)	Odvzdušňovací ventil
6	G 1/2" (IG)	Puzdro pre teplotné čidlo
7	G 1/2" (IG)	Otvor pre vypúšťací ventil

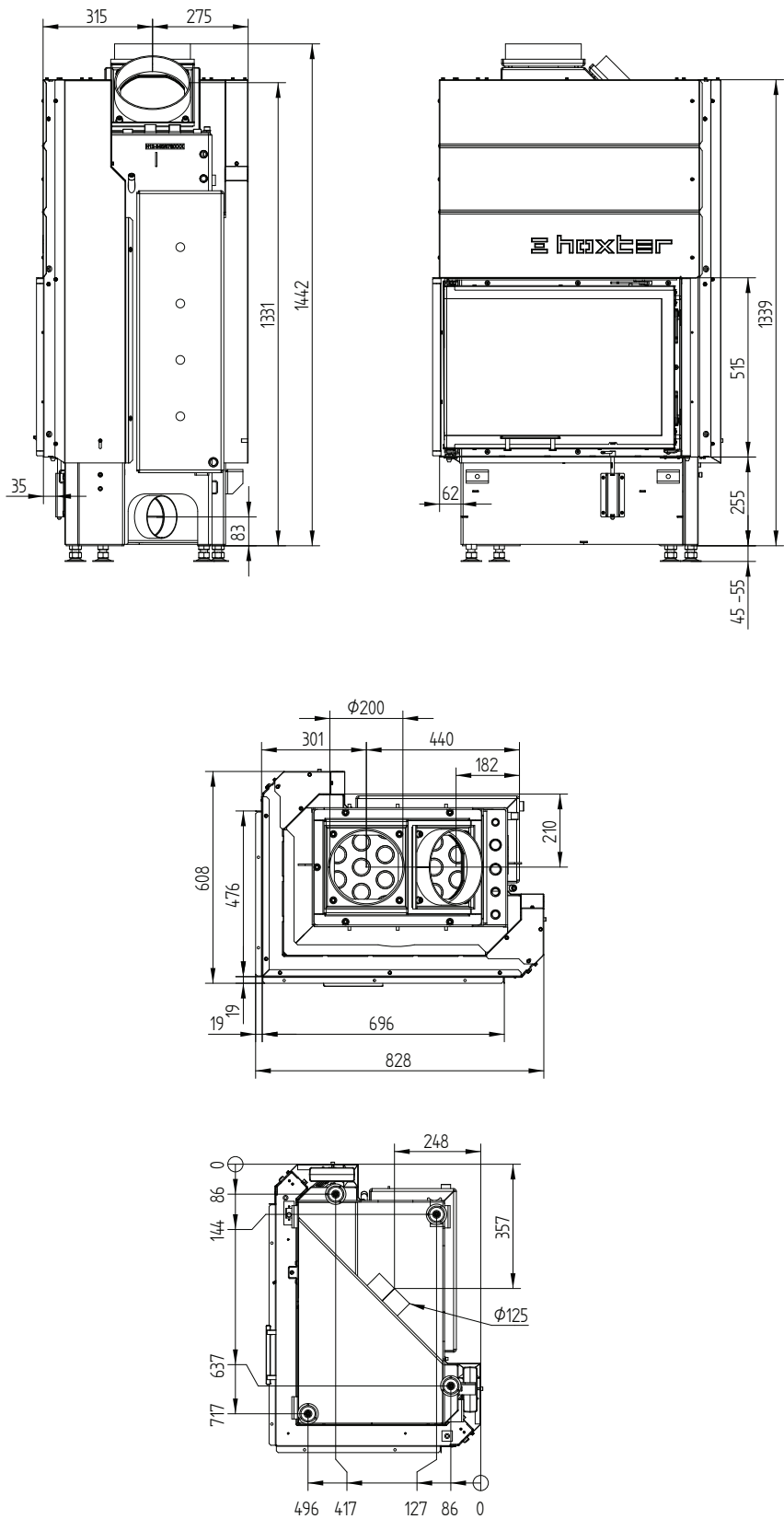
- 1 Minerálna vlna podľa AGI-Q 132
- 2 Příklad SkamoEnclosure Board 225 kg/m³
- 3 Závisí od doby akumulácie a vlastností materiálu. Uvedené hodnoty sú vypočítané pri priemernom mernom tepelnom výkone = približne 500 W/m²
- 4 S ohľadom na možnosť kontroly a maximálne teploty okolia vonkajších spínacích zariadení (napr. TAS/SV)



ECKA 67/45/51WLh

Technické údaje
Stav 09/2023

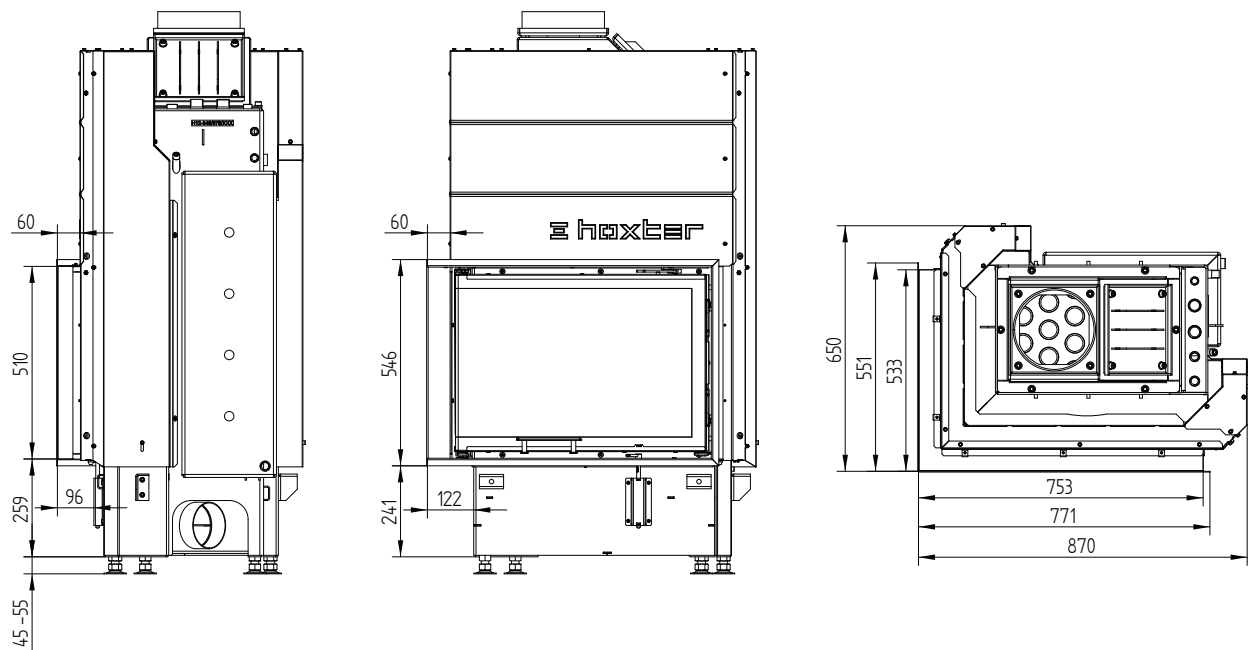
ECKA 67/45/51WLh ľavá horevýsuv / prívod vzduchu / nohy



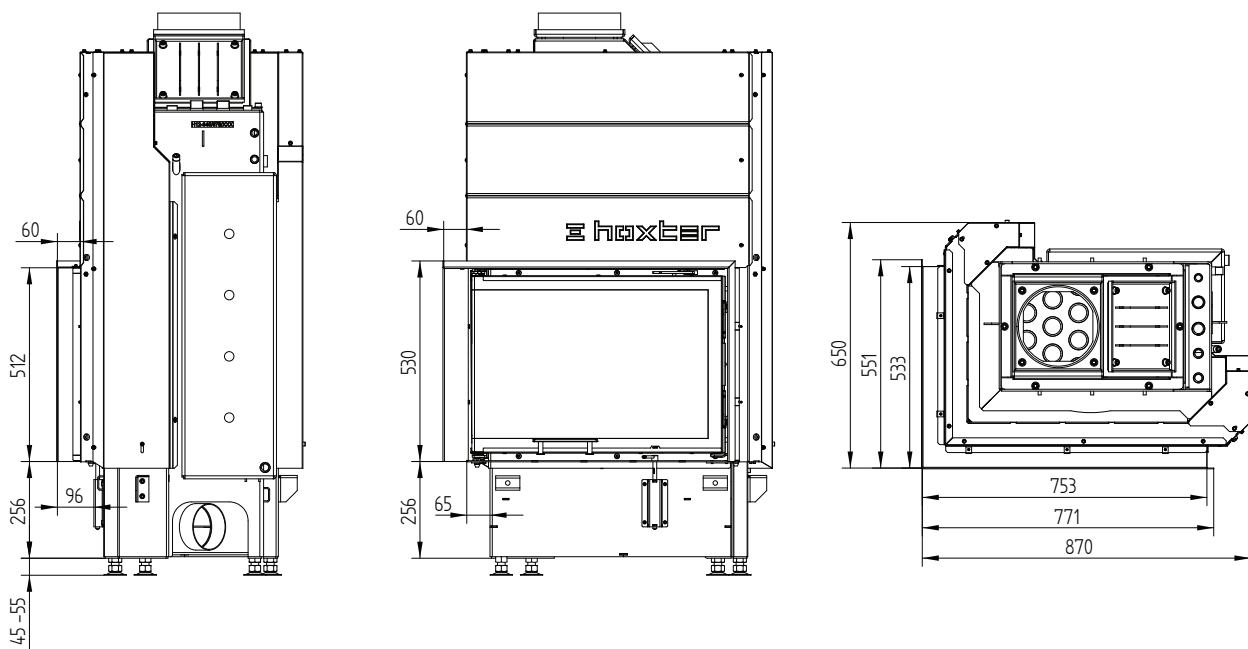
ECKA 67/45/51WLh

Technické údaje
Stav 09/2023

Nasúvací rám 67/45/51Lh ľavá horevysuv 6stranný 1 x 90° 60 mm



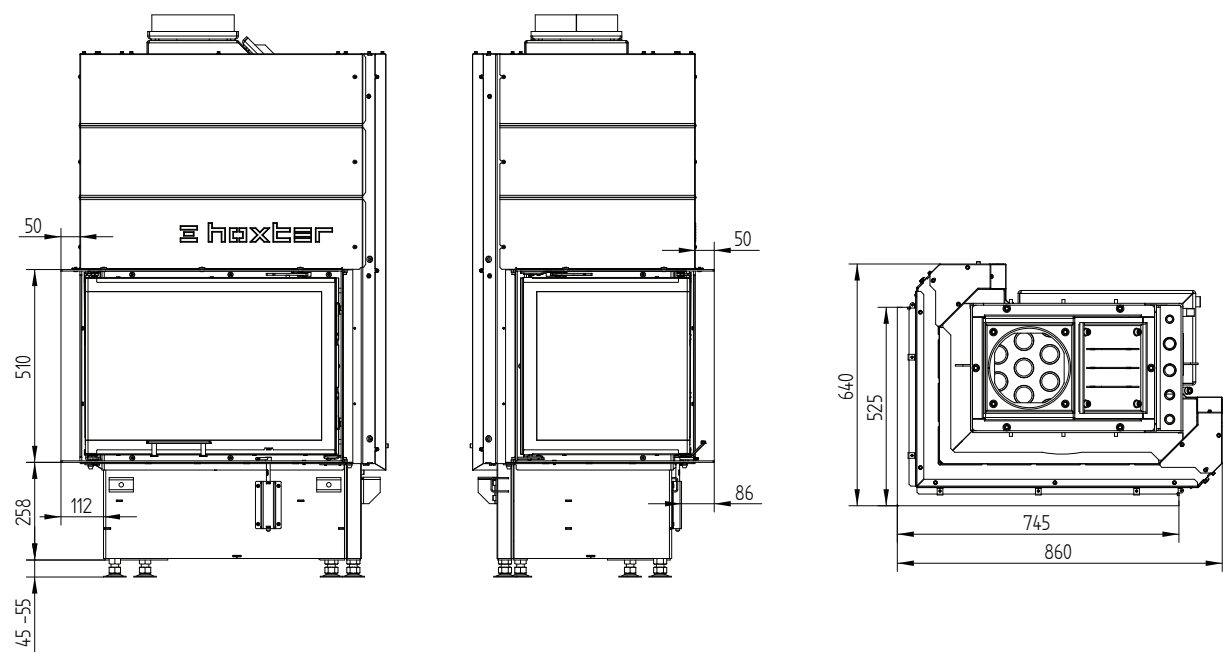
Nasúvací rám 67/45/51Lh ľavá horevysuv 4stranný 1 x 90° 60 mm



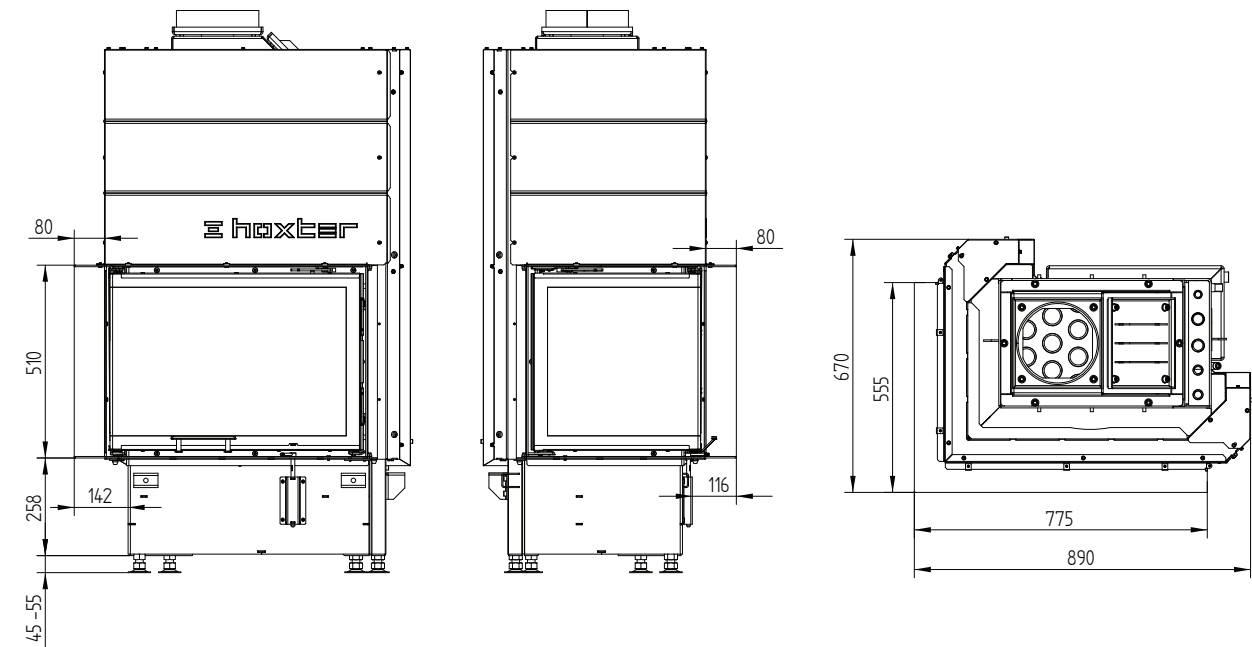
ECKA 67/45/51WLh

Technické údaje
Stav 09/2023

Zabudovací rám 67/45/51Lh ľavá horevýchov 6stranný 50 mm



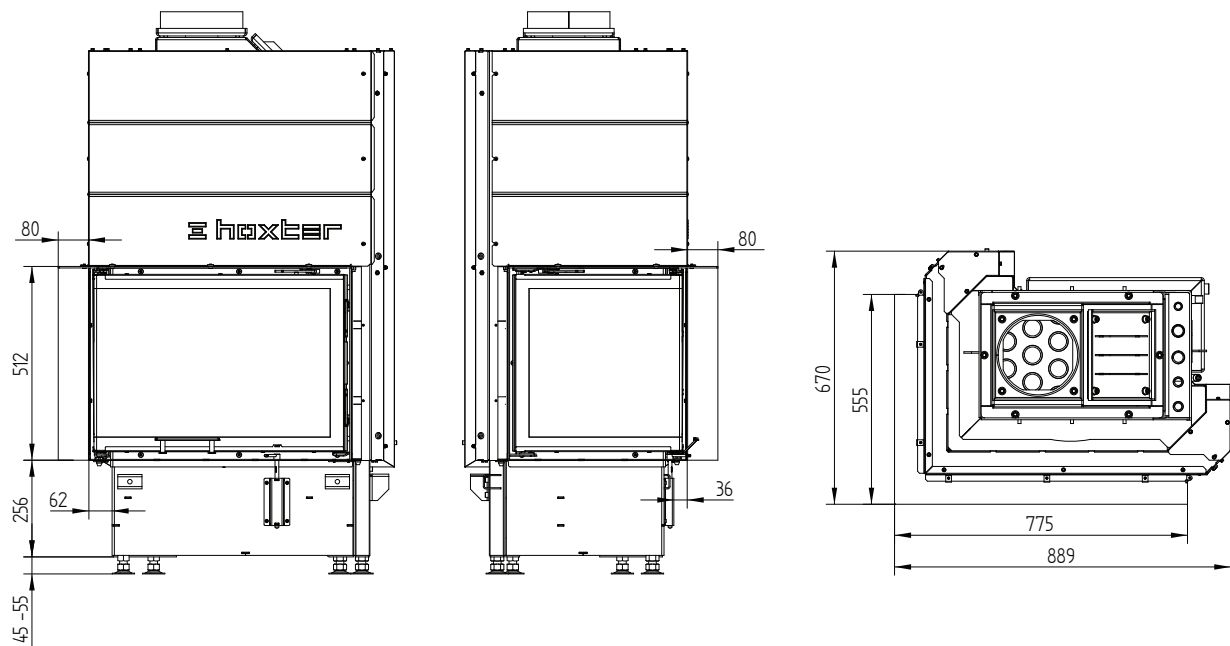
Zabudovací rám 67/45/51Lh ľavá horevýchov 6stranný 80 mm



ECKA 67/45/51WLh

Technické údaje
Stav 09/2023

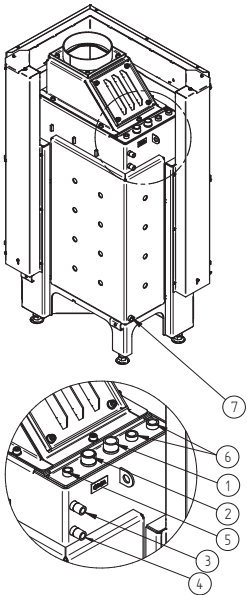
Zabudovací rám 67/45/51Lh ľavá horevýsuv 4stranný 80 mm



Technické údaje	prevádzka s priamym napojením na komín
Energetický štítok	
Prevádzkové údaje	
Nominálny výkon / podiel do vody	13 / 7,9 kW
Účinnosť	> 80 %
Spotreba dreva	3,5 kg/h
Hmotnostný tok spalín	10,6 g/s
Potrebný ťah komína	12 Pa
Potrebné množstvo vzduchu pre horenie	30 m³/h
Priemerná teplota spalín	
na výstupe	211 °C
Rozloženie úžitkového tepla	
vykurovacia vložka	13 %
pohľadové sklo (jednosklo / dvojsklo)	38 / 26 %
voda	49–61 %
Informácie k teplovodnému výmenníku	
Maximálny pracovný tlak	2,5 bar
Minimálna teplota vratnej vody	60 °C
Objem vody	47 litrov
Pripojenie vstup / výstup	1" / 1"
Informácie pre stavbu	
Minimálna plocha mriežky pre odvod / prívod vzduchu (s mriežkou)	200 / 250 cm²
Minimálna aktívna sálavá plocha ³ (bez mriežky)	podľa TROL
Minimálna vzdialenosť k izolovaným plochám / podlahe	40 / 0 mm
Izolácia referenčná ¹ strop / zadná stena / bočná stena / podlaha	100 / 60 / 60 / 0 mm
Izolácia Calciumsilikat ² strop / zadná stena / bočná stena / podlaha	75 / 45 / 45 / 0 mm
Všeobecné technické informácie	
Celková hmotnosť / hmotnosť výstelky ohniska	ca. 370 / 87 kg
Rozmery ohniska (šírka x hĺbka)	535 x 315 mm
Priemer prívodu vzduchu pre horenie	Ø 125 mm
Použitie v uzatvorenej akumuláčnej obstavbe podľa pravidiel odboru	vhodné ⁴
Testované podľa	EN 13229
Spĺňa požiadavky noriem	1. BImSchV (Stufe2), 15a BVG

Č.	Veľkosť závit	Popis
1	G 1" (AG)	Prívod vody z vykurovacieho systému - min. 60 °C
2	G 1" (AG)	Prívod teplej vody do vykurovacieho systému
3	G 1/2" (AG)	Prívod vody z vodovodného potrubia do chladiaceho okruhu
4	G 1/2" (AG)	Vypúšťanie vody z chladiaceho okruhu do odpadu
5	G 3/8" (IG)	Odvzdušňovací ventil
6	G 1/2" (IG)	Puzdro pre teplotné čidlo
7	G 1/2" (IG)	Otvor pre vypúšťací ventil

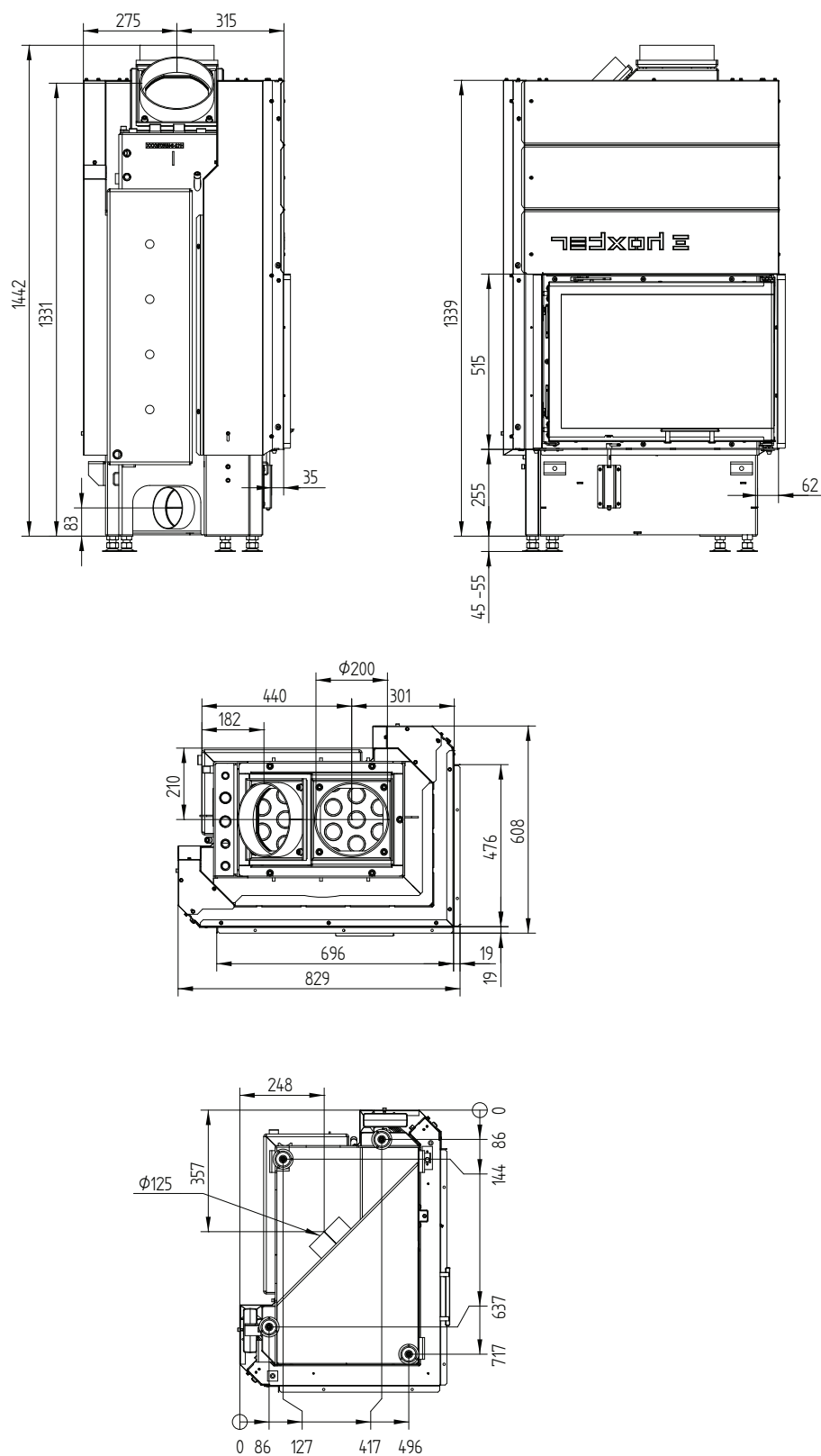
- 1 Minerálna vlna podľa AGI-Q 132
- 2 Příklad SkamoEnclosure Board 225 kg/m³
- 3 Závisí od doby akumulácie a vlastností materiálu. Uvedené hodnoty sú vypočítané pri priemernom mernom tepelnom výkone = približne 500 W/m²
- 4 S ohľadom na možnosť kontroly a maximálne teploty okolia vonkajších spínacích zariadení (napr. TAS/SV)



ECKA 67/45/51WRh

Technické údaje
Stav 09/2023

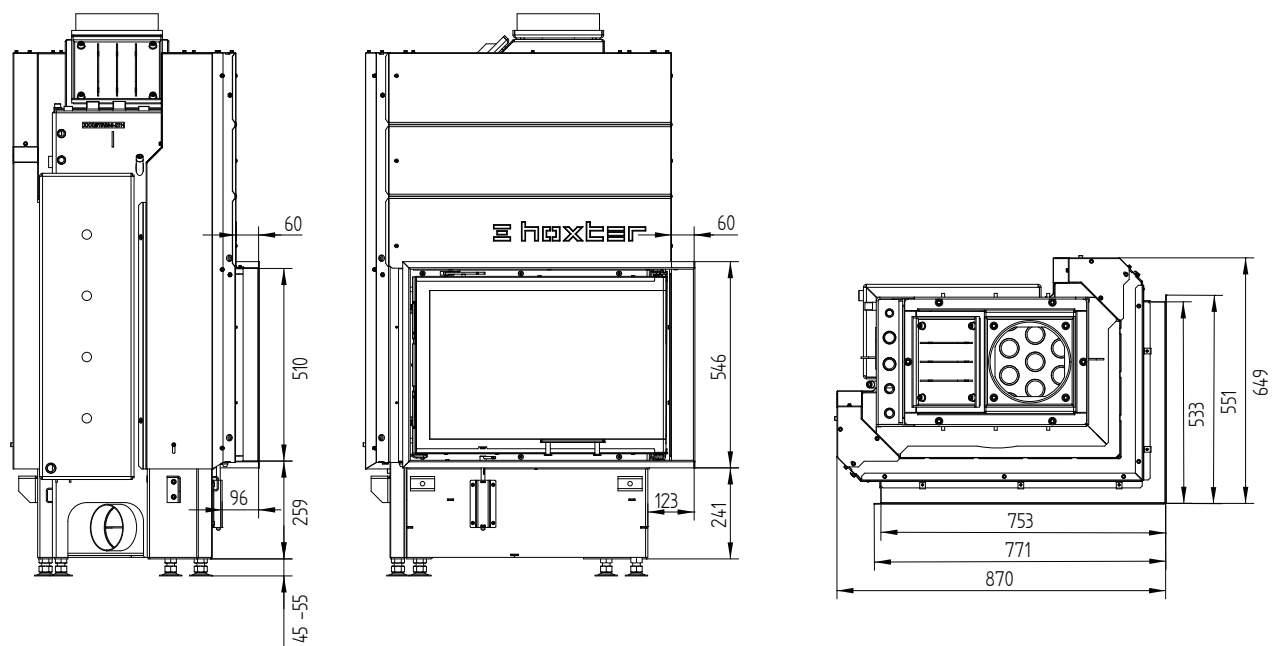
ECKA 67/45/51WRh pravá horevysuv / privod vzduchu / nohy



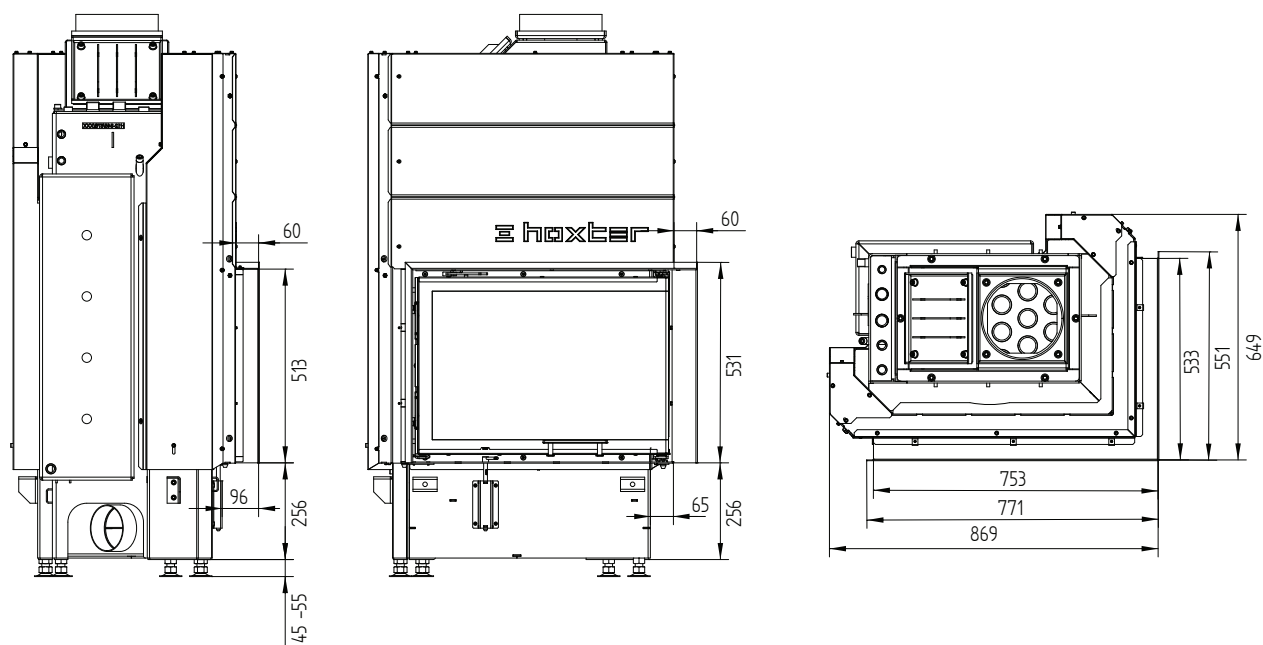
ECKA 67/45/51WRh

Technické údaje
Stav 09/2023

Nasúvací rám 67/45/51Rh pravá horevysuv 6stranný 1 x 90° 60 mm



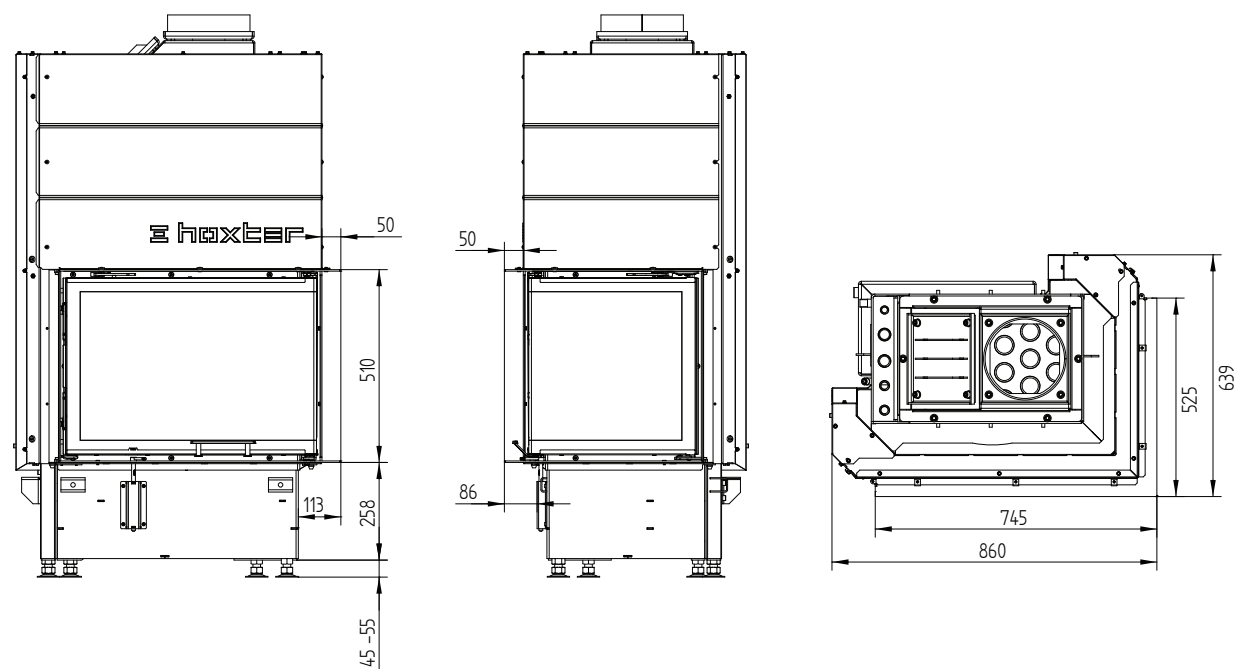
Nasúvací rám 67/45/51Rh pravá horevysuv 4stranný 1 x 90° 60 mm



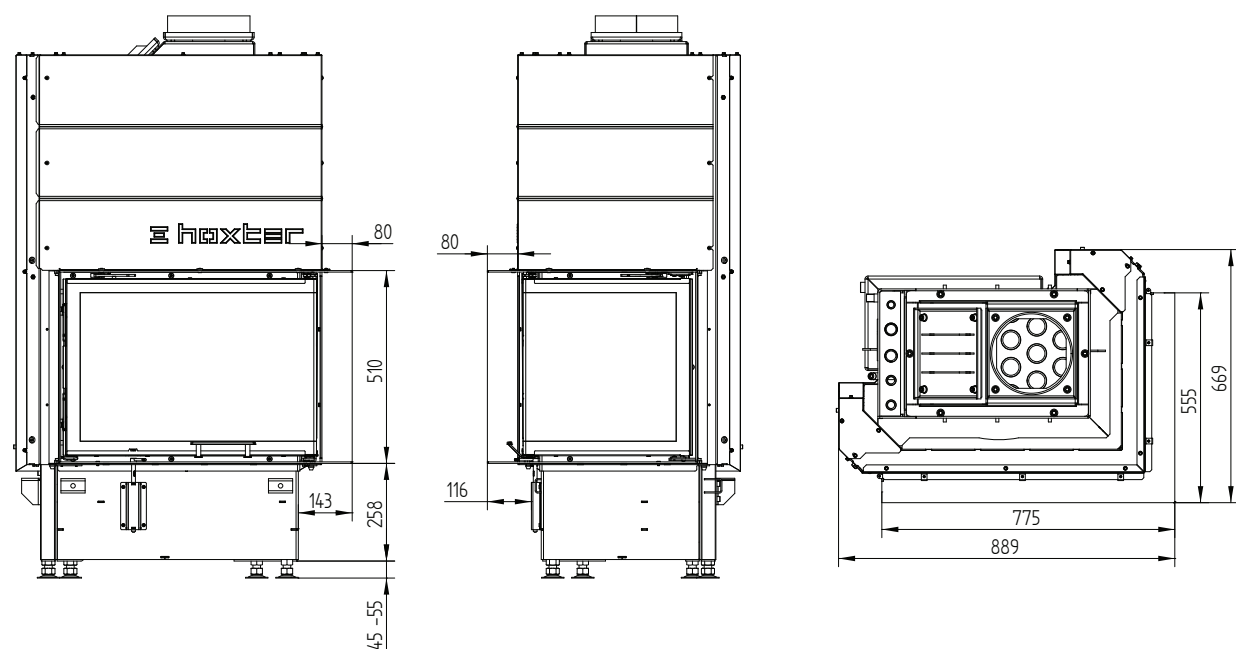
ECKA 67/45/51WRh

Technické údaje
Stav 09/2023

Zabudovací rám 67/45/51Rh pravá horevysuv 6stranný 50 mm



Zabudovací rám 67/45/51Rh pravá horevysuv 6stranný 80 mm



Zabudovací rám 67/45/51Rh pravá horevýsuv 4stranný 80 mm

