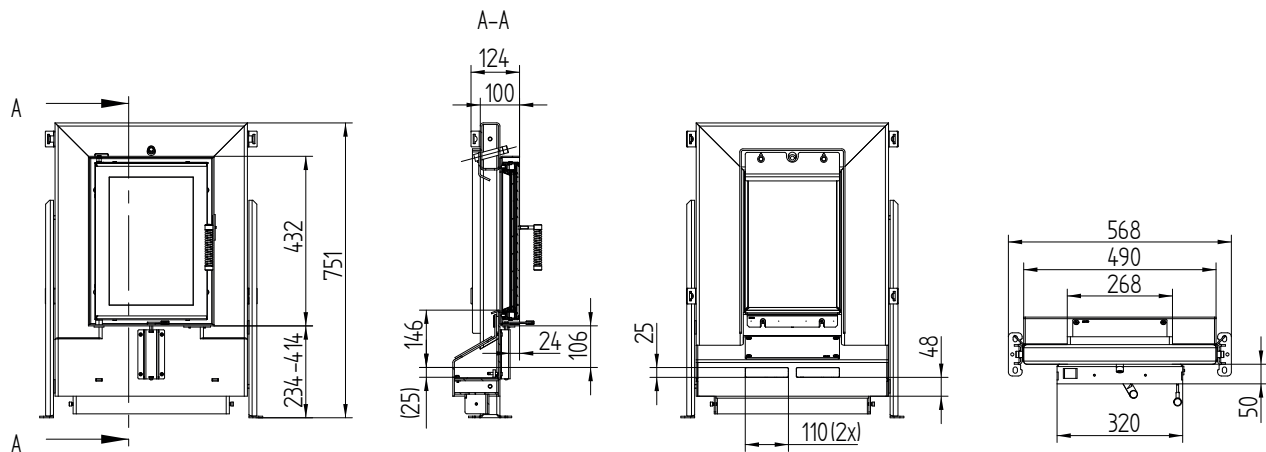


### Dane techniczne

Ogólne informacje techniczne	
Zalecana dawka paliwa	7 kg
Regulowany przekrój wlotu powietrza	180 cm <sup>2</sup>
Opcjonalny adapter do doprowadzenia powietrza do spalania	1 × Ø 150 mm
Straty ciśnienia	-
Wolna powierzchnia szklenia	782 cm <sup>2</sup>

Dozowanie paliwa	Objętość powietrza		Straty ciśnienia
5 kg	47,0 m <sup>3</sup> /h	0,013 m <sup>3</sup> /s	2 Pa
6 kg	56,3 m <sup>3</sup> /h	0,016 m <sup>3</sup> /s	3 Pa
7 kg	65,7 m <sup>3</sup> /h	0,018 m <sup>3</sup> /s	4,1 Pa
8 kg	75,1 m <sup>3</sup> /h	0,021 m <sup>3</sup> /s	5,4 Pa
9 kg	84,5 m <sup>3</sup> /h	0,023 m <sup>3</sup> /s	7 Pa
10 kg	93,9 m <sup>3</sup> /h	0,026 m <sup>3</sup> /s	8,8 Pa
11 kg	103,3 m <sup>3</sup> /h	0,029 m <sup>3</sup> /s	10,7 Pa
12 kg	112,7 m <sup>3</sup> /h	0,031 m <sup>3</sup> /s	12,9 Pa

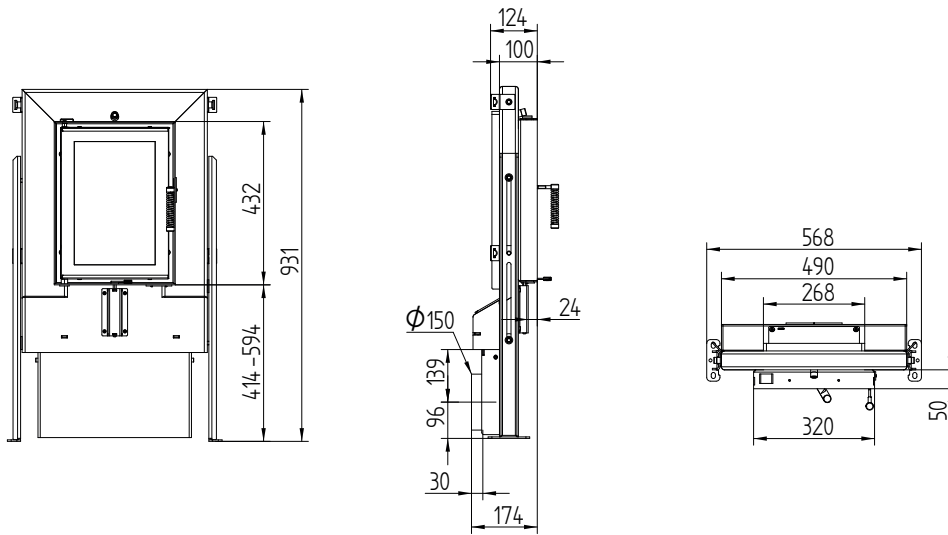
### GT 32/44



# GT 32/44

Dane techniczne  
Wersja 09/2023

GT 32/44 z przyłączem powietrza zewnętrznego 1 x Ø 150 mm



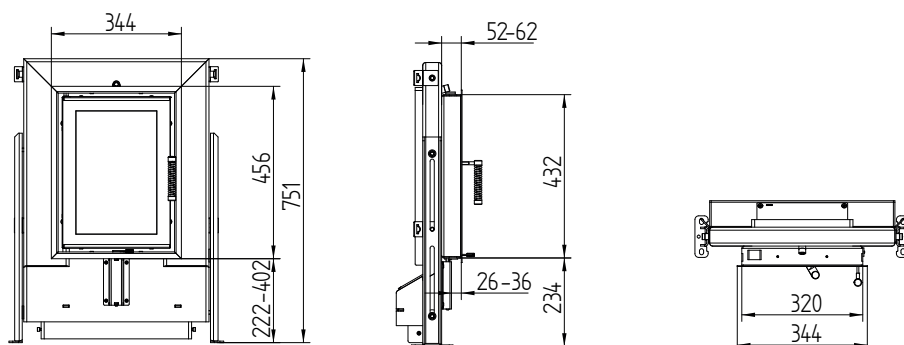
# GT 32/44

Dane techniczne

Wersja 09/2023

## Rama maskująca 32/44 4-stronna 50 mm 1 x 90°

---



## Rama maskująca 32/44 4-stronna 80 mm 2 x 45°

---

