

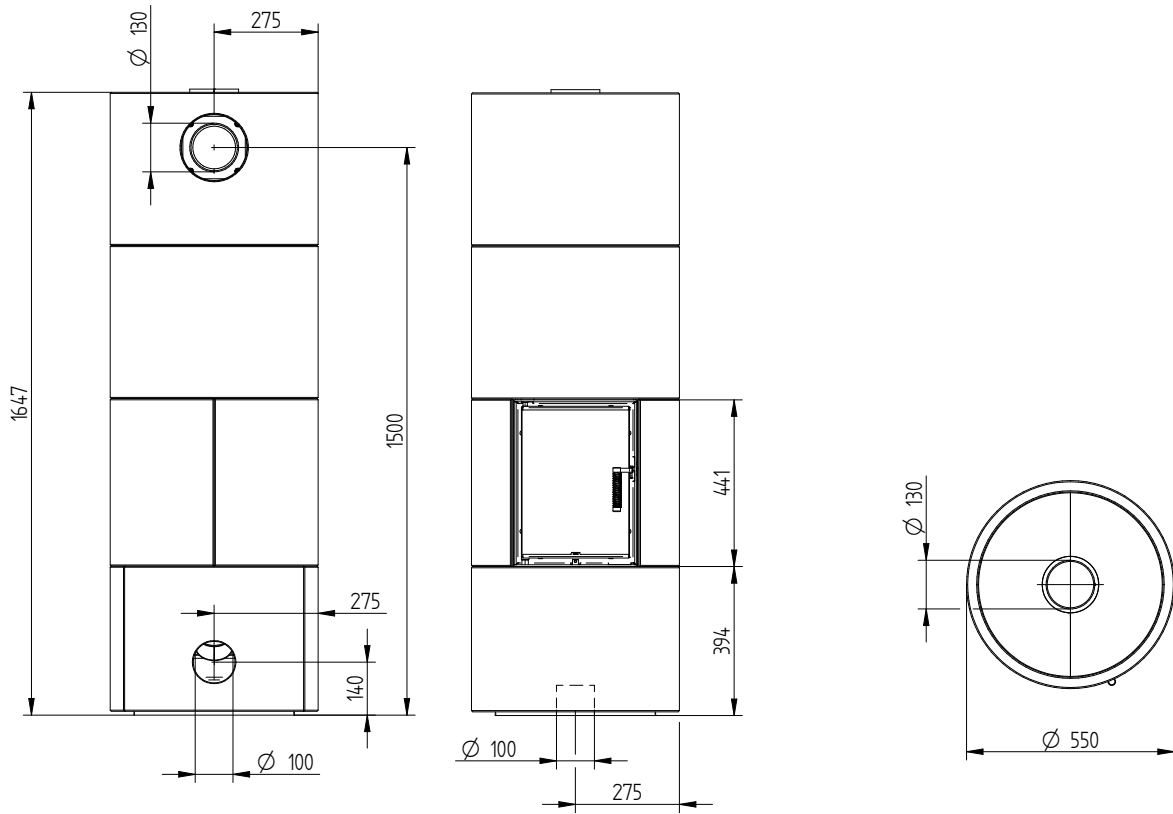
Dati tecnici

	Valori certificati	Valori misurati per l'operazione di memorizzazione
Etichetta energetica	A+	
Dati di utilizzo		
Potenza termica nominale	12 kW	----
Rendimento	> 80 %	> 80 %
Consuma di legna	3,3 kg/h	6 kg (3 + 3kg)
Potenza combustione ¹	----	24 kW
Potenza termica media / durata dell'accumulo ²	----	1,6 kW
Periodo di irradiazione del calore ³	----	12 ore
Portata fumi	11 g/s	11 g/s
Tiraggio necessario	12 Pa	12 Pa
Fabbisogno aria comburente	30 m ³ /h	30 m ³ /h
Mittlere Abgastemperatur al raccordo	240 °C	240 °C
Distribuzione del calore		
Rivestimento stufa	75–85 %	75 - 85 %
Vetro (singolo, doppio)	25 / 15 %	25 / 15 %
Distanze minime		
da pareti realizzate con materiali non infiammabili		
posteriore/laterale	0 / 50 mm	
al soffitto	400 mm	
sul pavimento	0 mm	
da pareti realizzare con materiali infiammabili		
posteriore/laterale	80 / 170 mm	
al soffitto	600 mm	
sul pavimento	0 mm	
Informazioni tecniche generali		
Peso totale	415 kg	
Dimensioni complessive (larghezza x profondità x altezza)	550 x 550 x 1647 mm	
Base della camera di combustione (larghezza x profondità)	250 x 210 mm	
Raccordo presa aria esterna	dietro / giù Ø 100 mm	
diametro attacco canna fumaria	Ø 130 mm (opzionalmente Ø 150 mm) dietro/su	
Testato secondo	EN 13240	
Valori rispettati	1. BlmSchV (Stufe2), 15a BVG	
Dati tecnici del materiale ad accumulo		
resistenza termica	fino a 150 °C	
conduttività termica (100 °C)	1,374 W/mK	
calore specifico (100 °C)	0,247 Cal/g°C	
capacità termica volumetrica	1486 kJ/m ³ K	
potenza termica	8,97 W	
densità	1490 - 1610 g/dm ³	
resistenza alla flessione	3,5 - 4,2 MPa	
resistenza alla compressione	11,0 - 14,0 MPa	
restringimento	0,088 %	

- 1 Lunghezza del giro fumi utilizzato nella prova. L'indicazione del giro fumi richiede un calcolo (programma Ortnr / KOV) con i dettagli costruttivi effettivi
- 2 Lana minerale secondo AGI-Q 132
- 3 Esempio SkamoEnclosure Board 225 kg/m³
- 4 Valore medio relativo alla durata dell'accumulo. Dipende dalle proprietà del materiale e dallo spessore delle pareti dell'edificio. Potenza termica specifica media = circa 500 W/m²
- 5 Funzionamento ad accumulo, una carica di legna per la durata dell'accumulo, con struttura chiusa ed efficienza > 80%
- 6 Valido per prodotto con ECO Kit 5* per set accumulo (portafiltri e filtro ceramico), valori notati possono variare dal prodotto senza ECO Kit 5*

BLOX R55

Dati tecnici
Versione 07/2024



Concrete enclosure surface

BLOX accumulation stoves are supplied with raw concrete cladding, which is intended for further processing. Raw concrete can show signs of irregular coloring, texture, or stains. These irregularities arise during production and work with raw material and cannot be influenced in any way. Following pictures are showing some possible deviations, which can occur:



If it is desired to achieve a uniform concrete appearance of the stove, it is necessary to paint the stove to give the surface a compact and complete appearance. For these purposes, we recommend HOXTER concrete paint.

The result before/after using HOXTER concrete paint:



Before



After