

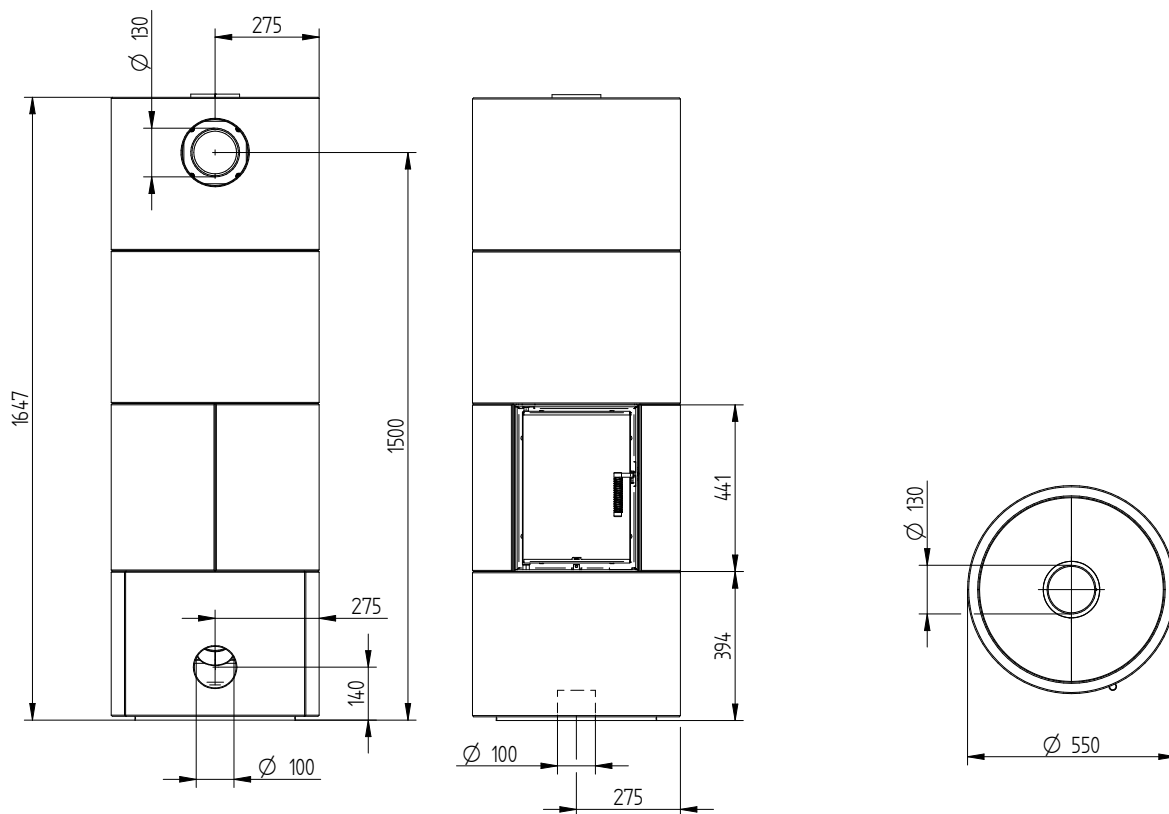
Technické údaje

	Certifikované hodnoty	Namerané hodnoty pre akumuláciu prevádzku
Energetický štítok	A+	
Prevádzkové údaje		
Nominálny výkon	12 kW	----
Účinnosť	> 80 %	> 80 %
Spotreba dreva	3,3 kg/h	6 kg (3 + 3kg)
Výkon ohniska ¹	----	24 kW
Priemerný tepelný výkon ²	----	1,6 kW
Doba výdeje tepla ³	----	12 hodín
Hmotnostný tok spalín	11 g/s	11 g/s
Potrebný ťah komína	12 Pa	12 Pa
Potrebné množstvo vzduchu pre horenie	30 m ³ /h	30 m ³ /h
Priemerná teplota spalín na výstupe	240 °C	240 °C
Distribúcia tepla		
Betónový plášť pece	75–85 %	75 - 85 %
pohľadové sklo (jednosklo, dvojsklo)	25 / 15 %	25 / 15 %
Minimálne odstupy		
pre steny z nehorľavých materiálov		
zadná / bočná		0 / 50 mm
od stropu		400 mm
k podlahe		0 mm
pre steny z horľavých materiálov		
zadná / bočná		80 / 170 mm
od stropu		600 mm
k podlahe		0 mm
Všeobecné technické informácie		
Celková hmotnosť		415 kg
Celkový rozměr (šířka x hloubka x výška)		550 x 550 x 1647 mm
Rozměr topeniště (šířka x hloubka)		250 x 210 mm
Průměr připojení vzduchu pro hoření		dozadu / dolů Ø 100 mm
Priemer pripojenia dymovodu		Ø 130 mm (voliteľne Ø 150 mm) dozadu / hore
Testované podľa		EN 13240
Spĺňa požiadavky noriem		1. BImSchV (Stufe2), 15a BVG
Technické údaje akumuláčného materiálu		
Teplotná odolnosť do 150 °C		do 150 °C
Teplotná vodivosť (100 °C)		1,374 W/mK
Merná tepelná kapacita (100 °C)		0,247 Cal/g°C
Objemová tepelná kapacita		1486 kJ/m ³ K
Tepelný výkon		8,97 W
Hustota		1490 - 1610 g/dm ³
Pevnosť v ohybe		3,5 - 4,2 MPa
Pevnosť v tlaku		11,0 - 14,0 MPa
Zmrštenie		0,088 %

- 1 S maximálnym množstvom dreva 4 kWh/kg, bez zohľadnenia strát účinnosti.
- 2 Akumulačná prevádzka, uvedená dávka paliva počas akumulácie s účinnosťou systému > 80 %.
- 3 Čas od zakúrenia po dosiahnutie 25% maximálnej priemernej povrchovej teploty voči izbovej teplote.

BLOX R55

Technické údaje
Stav 07/2024



Concrete enclosure surface

BLOX accumulation stoves are supplied with raw concrete cladding, which is intended for further processing. Raw concrete can show signs of irregular coloring, texture, or stains. These irregularities arise during production and work with raw material and cannot be influenced in any way. Following pictures are showing some possible deviations, which can occur:



If it is desired to achieve a uniform concrete appearance of the stove, it is necessary to paint the stove to give the surface a compact and complete appearance. For these purposes, we recommend HOXTER concrete paint.

The result before/after using HOXTER concrete paint:



Before



After