

hoxter

BLOX

Akumulacyjne piece
wolnostojące



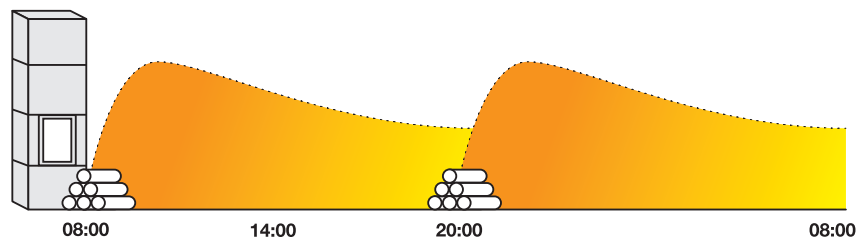




Akumulacyjne piece wolnostojące

Wraz ze wzrostem jakości technologii budynków zmieniają się też wymagania dotyczące ich ogrzewania. Współczesne domy z dobrze zaizolowanym poszyciem budynku wymagają zmiany podejścia. W przeciwieństwie do ogromnej mocy grzewczej, która szybko się wyczerpie i wymaga częstego dodawania opału, kompaktowy akumulacyjny piec kominkowy BLOX przynosi inną filozofię. Ogranicza moc cieplną i dąży do lepszej akumulacji przy mniejszej częstotliwości dodawania opału. Podstawowy modułowy korpus pieca z betonu licowego z czystym widokiem na ogień wykorzystuje rezerwę masy akumulacyjnej, zachowując kompaktowe wymiary. Piec dzięki temu grzeje naprawdę długo po wygaśnięciu. Nacisk kładziono także na szybki montaż oraz jakość wykonania detali. Design i funkcjonalność łączą się w symbiozie prostej formy oraz wysokiej jakości rzemiosła zduńskiego.

Sposób dodawania opału oraz oddawania ciepła



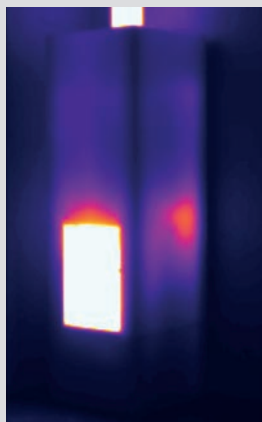
Akumulacyjne piece wolnostojące BLOX

Masywne rozwiązanie w kompaktym rozmiarze



Akumulacja ciepła w zamkniętej obudowie

Obudowa pieca jest całkowicie zamknięta, bez otworów na konwekcję powietrza, aby osiągnąć najdłuższą możliwą akumulację i najniższą możliwą godzinową moc cieplną. Źródłem akumulacji są dwuosienne pierścienie akumulacyjne pobierające ciepło bezpośrednio ze spalin. Na początku procesu ogrzewania z przeszkłonych drzwiczek do pomieszczenia przedostaje się ciepło, które po dopaleniu będzie kontynuowane promieniowaniem z całej powierzchni obudowy pieca.



1 godz. po rozpaleniu
Średnia temperatura
powierzchni 29°C



3 godz. po rozpaleniu
Średnia temperatura
powierzchni 88 °C



12 godz. po rozpaleniu
Średnia temperatura
powierzchni 45 °C

Pierścień akumulacyjny

- Spiralny przewód spalinowy
- Masa objętościowa 2700 kg/m³
- Produkcyjna temperatura wypalania 1100°C
- Połączenie za pomocą sznura uszczelniającego w systemie pióro/wpust



3 + 3 kg

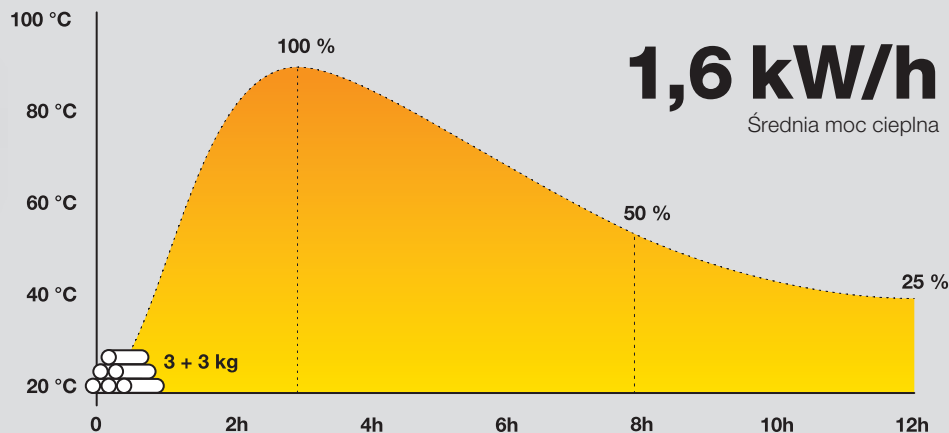
Dawka paliwa

12 godz.

Czas oddawania ciepła
po rozpaleniu

1,6 kW/h

Średnia moc cieplna



Przebieg zmiany średniej temperatury powierzchni w stosunku do temperatury pokojowej

Swoboda aranżacji



Prostokątny czy okrągły?

Akumulacyjny piec kominkowy BLOX dostępny jest w dwóch kształtach: prostokątnym i okrągłym. Oba warianty mają tę samą wewnętrzną technologię grzewczą i osiągają identyczne parametry techniczne.

5 mm

Grubość ramy

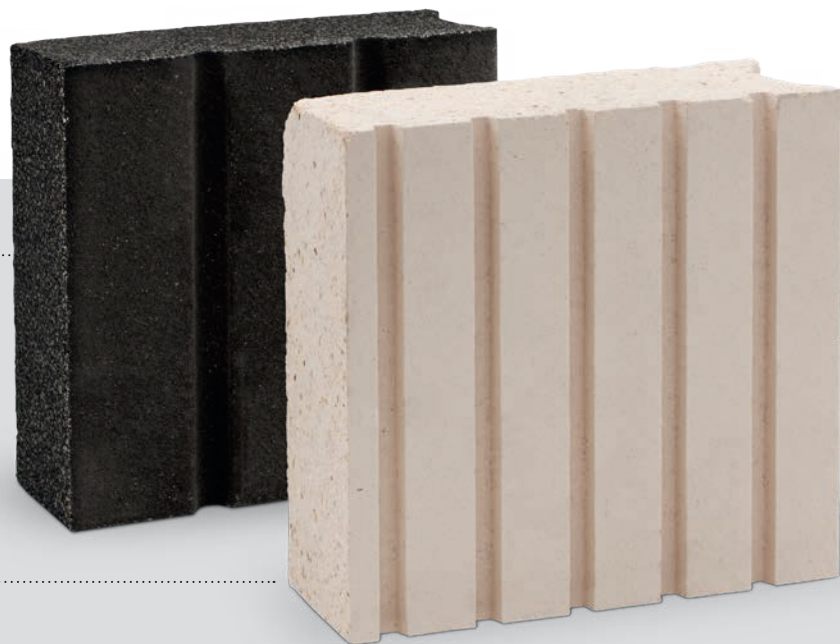
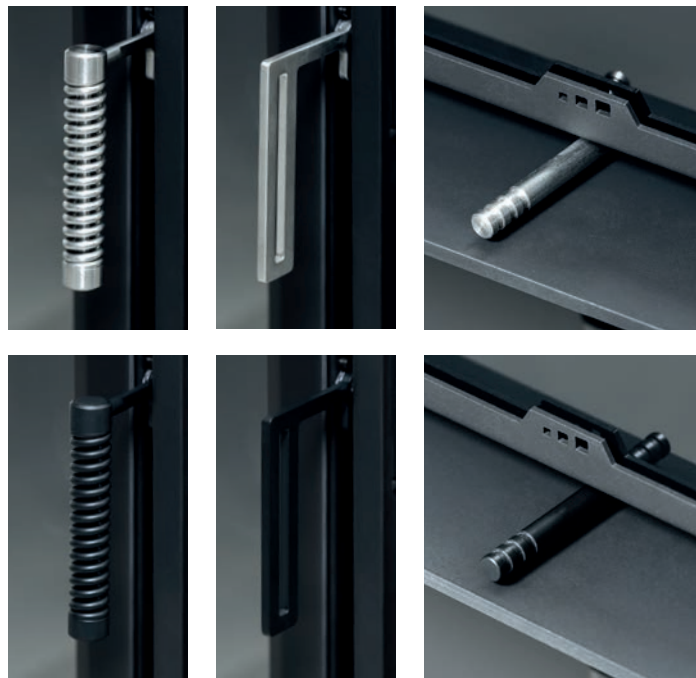


Stabilny profil drzwiowy

Profil drzwiowy o grubości ścianki 2,5 mm wykonany ze stali kotlewej gwarantuje stałą stabilność w wysokich temperaturach. Stożkowy kształt rowka do uszczelnienia korpusu zapobiega wypadaniu. Drzwiczki są dostępne w wariantach z pojedynczą lub podwójną szybą oraz z zawiasami po prawej lub lewej stronie.

Uchwyty i elementy regulacji powietrza

Wygląd definiują również drobne szczegóły, takie jak np. uchwyty i elementy regulacji powietrza. Dwa wykonania łączą dwa wykończenia powierzchni – stal nierdzewną i czerni. Aby zapewnić wysoką trwałość, wersja czarna powstała poprzez nałożenie teflonu na stal nierdzewną.



Wykładzina paleniska

Oprócz standardowej jasnej wykładziny paleniska można wybrać także wykładzinę ciemną. Obie wykładziny są wypalane w 1100°C, a wersję ciemną wykonano z mieszanki o jednolitym kolorze.

Szybki montaż

Podczas procesu projektowania kładliśmy nacisk na najistotniejsze aspekty, tj. szybki montaż, różne opcje podłączenia oraz gwarantowaną długoterminową funkcjonalność całego systemu. Znajduje to także odzwierciedlenie w kombinacji zastosowanych materiałów i modułowym systemie całego produktu.



3–5 godz.

Czas montażu

6 szt.

Liczba części betonowych

425 kg

Masa całkowita

3–5 godz.

Czas montażu

7 szt.

Liczba części betonowych

415 kg

Masa całkowita



Zestaw do naprawy powierzchni

Częścią opakowania akumulacyjnego pieca kominkowego jest również wypełniacz do naprawy powierzchni betonowej, na wypadek drobnego uszkodzenia podczas przenoszenia i montażu.

Różne opcje podłączenia

Odprowadzenie spalin

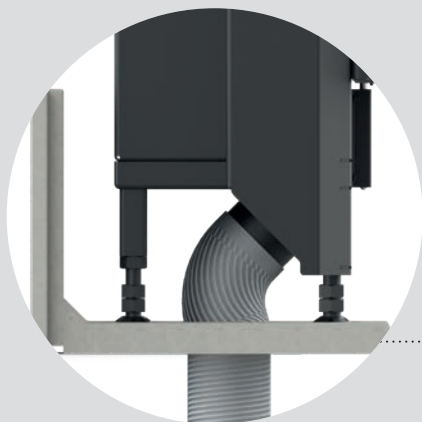
Wylot spalin z piecyka BLOX 50 jest możliwy do góry ($\text{Ø}130 \text{ mm}$ / $\text{Ø}150 \text{ mm}$) lub do tyłu ($\text{Ø}130 \text{ mm}$). Górna część wylotu spalin umożliwia obrót o 90° (na boki). W przypadku wariantu BLOX R55 możliwe jest odprowadzanie spalin do góry lub do tyłu ($\text{Ø}130 \text{ mm}$ / $\text{Ø}150 \text{ mm}$). Górną część można obracać w dowolnym kierunku.

Nie używany otwór spalinowy jest wykorzystywany jako rewizja.



Wlot powietrza

Powietrze potrzebne do spalania w palenisku można podłączyć od tyłu $\text{Ø}100 \text{ mm}$ lub od dołu $\text{Ø}100 \text{ mm}$. Podział dolnej części obudowy umożliwia wygodny dostęp do podłączenia aluminiowej rury.



Wykończenie powierzchni

Powierzchnia betonu jest zazwyczaj nierównomiernie zabarwiona i może zawierać powierzchniowe pęknięcia włosowate. W razie potrzeby aby uzyskać jednolity wygląd powłoki betonowej, konieczne jest pomalowanie powierzchni pieca. Do tych celów zalecamy użycie farby do betonu HOXTER.

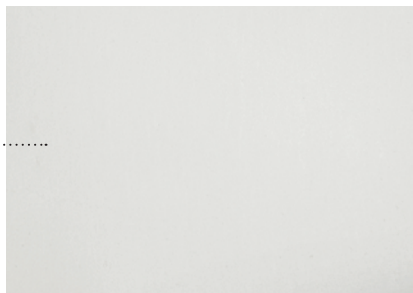
Widok betonu
(standard)



Farba do betonu
do kominków HOXTER
(akcesoria)

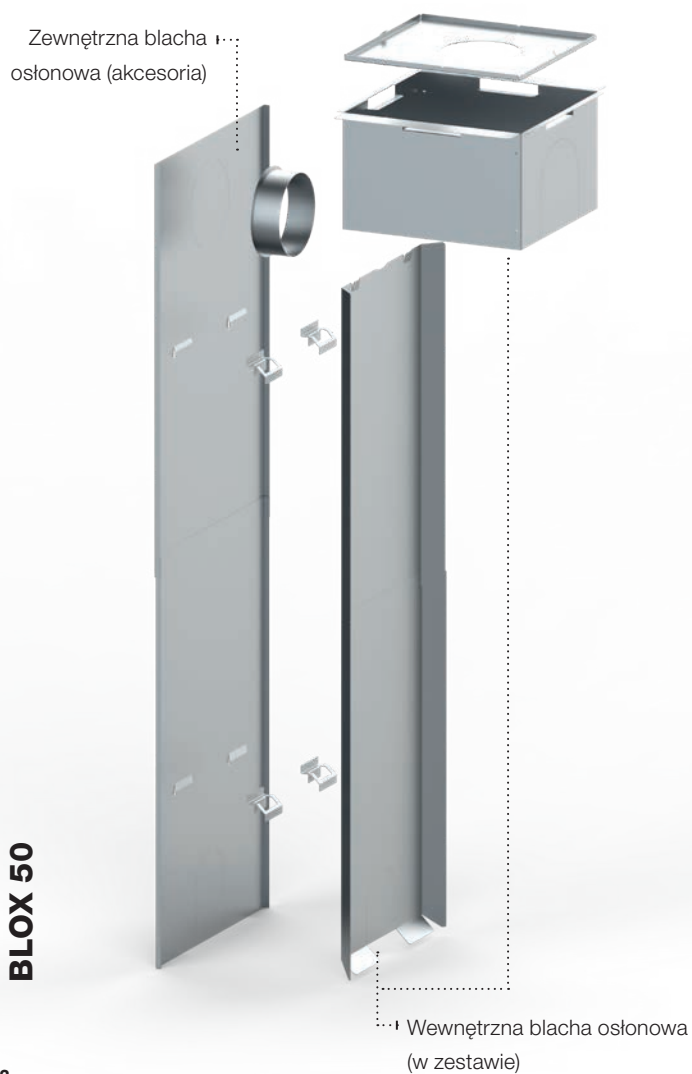


Malowanie białą farbą
(indywidualne wykonanie)



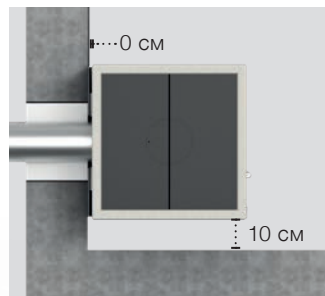
Do budynków drewnianych i domów pasywnych

Naszym głównym celem było stworzenie stylowego kompaktowego źródła ciepła do domów i pomieszczeń o niskich stratach ciepła. Dla często stosowanych drewnianych konstrukcji domów zaprojektowaliśmy system zewnętrznej i wewnętrznej osłony termicznej akumulacyjnego pieca kominkowego, by uzyskać minimalne odległości od łatwopalnych ścian.

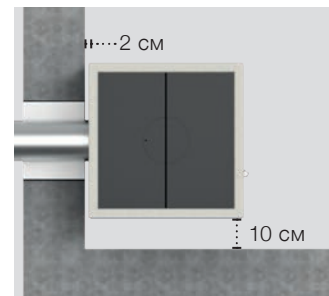


Minimalne odległości dla ścian z materiałów niepalnych

· cegła pełna, beton, gazobeton



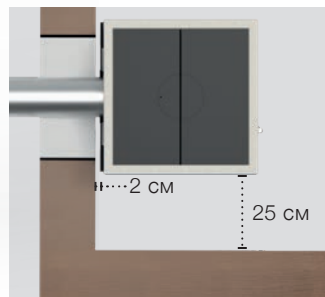
Z zewnętrzną blachą osłonową (akcesoria)



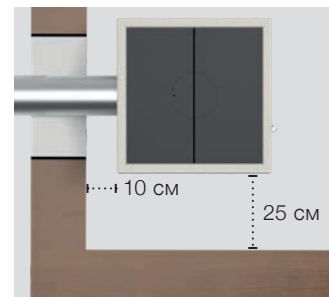
Bez zewnętrznej blachy osłonowej

Minimalne odległości dla ścian z materiałów łatwopalnych

· konstrukcje drewniane, ściany nośne o grubości do 10 cm



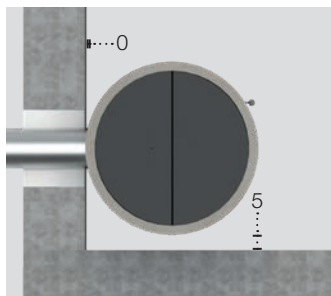
Z zewnętrzną blachą osłonową (akcesoria)



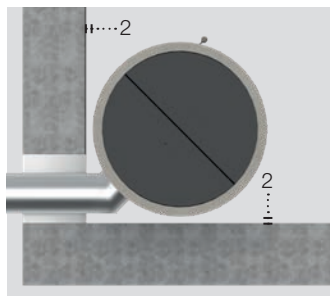
Bez zewnętrznej blachy osłonowej

Minimalne odległości dla ścian z materiałów niepalnych

· cegła pełna, beton, gazobeton



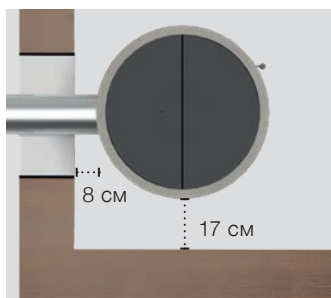
Bez zewnętrznej blachy osłonowej
(umieszczenie przy ścianie)



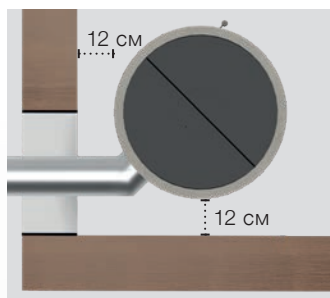
Bez zewnętrznej blachy osłonowej
(umieszczenie w rogu)

Minimalne odległości dla ścian z materiałów łatwopalnych

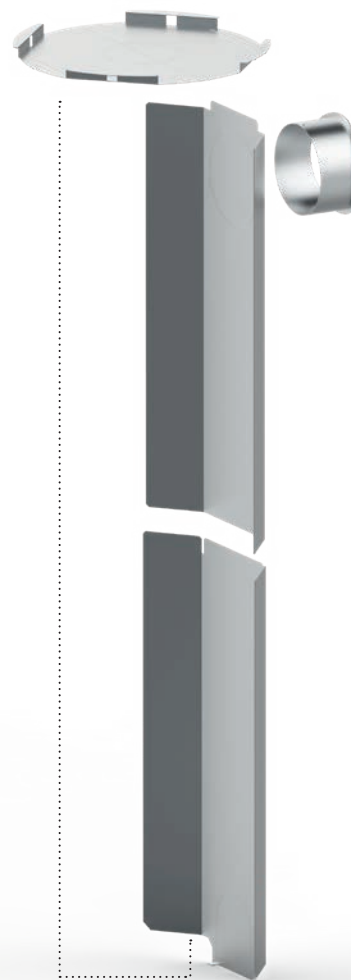
· konstrukcje drewniane, ściany nośne o grubości do 10 cm



Bez zewnętrznej blachy osłonowej
(umieszczenie przy ścianie)



Bez zewnętrznej blachy osłonowej
(umieszczenie w rogu)



Wewnętrzna blacha osłonowa
(w zestawie)



Dane techniczne

	BLOX 50		BLOX R55	
	Wartości zgodne z EN 13240	Praca w trybie akumulacji zmierzone wartości	Wartości zgodne z EN 13240	Praca w trybie akumulacji zmierzone wartości
Etykieta energetyczna	A+		A+	
Dane eksploatacyjne				
Moc nominalna	12 kW	-	12 kW	-
Wydajność	> 80 %	> 80 %	> 80 %	> 80 %
Zużycie opału	3,3 kg/h	6 kg (3 + 3kg)	3,3 kg/h	6 kg (3 + 3kg)
Średnia moc cieplna	-	1,6 kW	-	1,6 kW
Czas oddawania ciepła ¹	-	12 godzin	-	12 godzin
Przepływ gazów spalinowych	11 g/s	11 g/s	11 g/s	11 g/s
Wymagana siła ciągu	12 Pa	12 Pa	12 Pa	12 Pa
Ogólne informacje techniczne				
Masa całkowita	425 kg		415 kg	
Wymiary całkowite (szerokość x głębokość x wysokość)	500 x 500 x 1597 mm		Ø550 mm x 1647 mm	
Wymiary paleniska (szerokość x głębokość)	250 x 210 mm		250 x 210 mm	
Średnica wlotu powietrza do spalania	do tyłu Ø100 mm / w dół Ø100 mm		do tyłu Ø100 mm / w dół Ø100 mm	
Średnica kanału dymowego	do tyłu Ø130 mm / do góry Ø130 mm (Ø150 mm)		do tyłu Ø130 mm (Ø150 mm) / do góry Ø130 mm (Ø150 mm)	

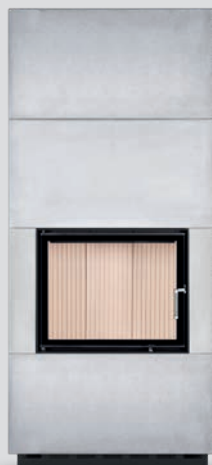
1) Czas od rozpalenia do osiągnięcia 25% maksymalnej średniej temperatury powierzchni w stosunku do temperatury pokojowej

Nadchodzące modele

W ciągu zaledwie jednego sezonu piece akumulacyjne BLOX stały się bardzo popularnym produktem w portfolio HOXTER. Dlatego zdecydowaliśmy się rozszerzyć system BLOX o produkty (kominki modułowe), które oprócz tradycyjnego prostego przeszklenia, przeszklenia vis a vis, narożnego i trójstronnego oferują możliwość pracy konwekcyjnej lub akumulacyjnej.



BLOX H60



BLOX H83



BLOX E75



BLOX H60T



BLOX H83T



BLOX U77

Hoxter a.s.

Jinačovice 512
66434 Jinačovice
Czech Republic
Tel.: +420 518 777 701
E-mail: info@hoxter.eu

Stav 02/2024

PL-M1000477

www.hoxter.pl

REGIONALNY MANAGER POLSKA

Przemysław Galiński

+48 664 653 116

galinski@hoxter.eu