

hoxter

# BLOX

Акумуляційні печі



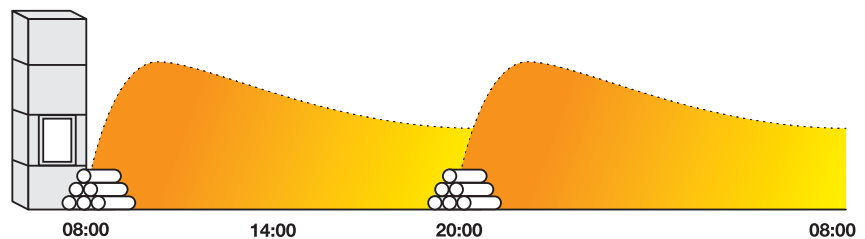




## Акумуляційні печі

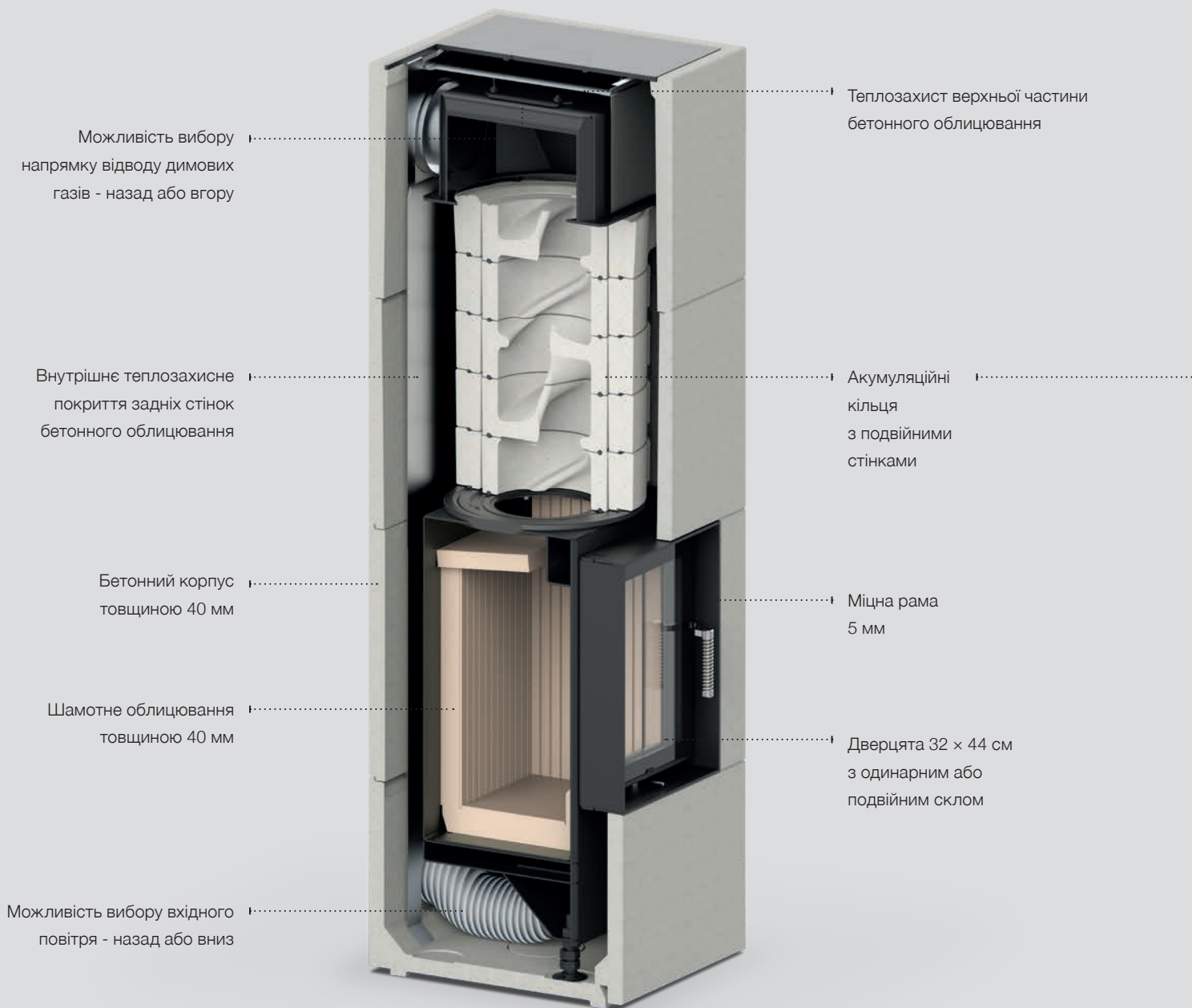
Зростання якості будівельних технологій вимагає, щоб технології опалення змінювалися разом з ними. Сучасні будинки часто мають добре ізольовані огорожувальні конструкції і вимагають іншого підходу. На відміну від масивних опалювальних приладів, які швидко перегорають і потребують постійного дозаправлення, компактна акумуляюча піч BLOX має іншу філософію. Теплова потужність обмежена і призначена для кращого накопичення тепла з меншими інтервалами між дозаправками. Базовий модульний корпус печі виготовлений з відкритого бетону з чітким оглядом вогню, використовуючи запас накопичувальної маси при збереженні компактних розмірів. Піч залишається теплою протягом тривалого часу після того, як вогонь згасне. У дизайні також пріоритетом є швидка збірка та якість деталей. Дизайн і функціональність поєднуються в симбіозі простої форми і високої якості виготовлення печі.

### Інтервали дозаправлення і тепловіддача



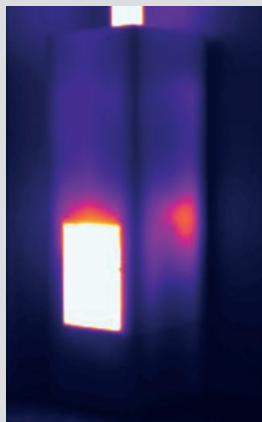
Акумуляційна піч BLOX

## Міцна конструкція в компактному розмірі



## Накопичення тепла в закритому корпусі

Корпус печі повністю закритий без отворів для конвекції повітря, що забезпечує найтриваліше можливе нагрівання і найнижчий можливий вихід тепла за годину. Процес нагрівання забезпечується подвійними акумуляційними кільцями, що знаходяться у прямому контакті з димовими газами. На початку процесу нагрівання тепло входить до кімнати через скляні двері, а потім замінюється променистим теплом від усієї поверхні корпусу печі.



Через 1 годину після нагрівання Середня температура поверхні складає 29 °C



Через 3 години після нагрівання Середня температура поверхні складає 88 °C



Через 12 годин після нагрівання Середня температура поверхні складає 45 °C

### Акумуляційне кільце

- Спіральний димохід
- Насипна щільність 2 700 кг/м³
- Температура випалу при виробництві 1 100 °C
- З'єднання через ущільнювальний шнур з системою шип-паз



# 3 + 3 кг

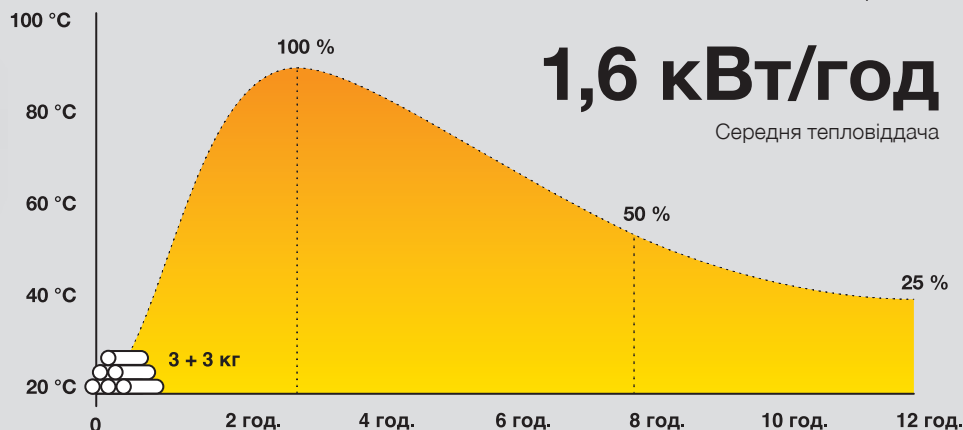
Партія деревини

# 12 годин

Тривалість тепловіддачі після нагрівання

# 1,6 кВт/год

Середня тепловіддача



Зміна середньої температури поверхні в порівнянні з температурою в кімнаті

## Гнучкість дизайну

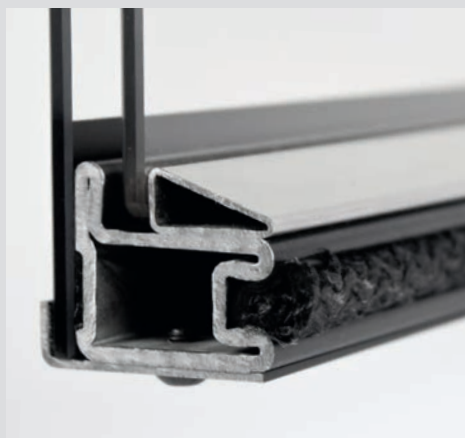


### Квадратний чи круглий?

Акумуляційна піч BLOX доступна в двох формах, квадратній або круглій. Обидва варіанти мають однакову технологію внутрішнього нагріву та однакові технічні параметри.

# 5 мм

Товщина рами

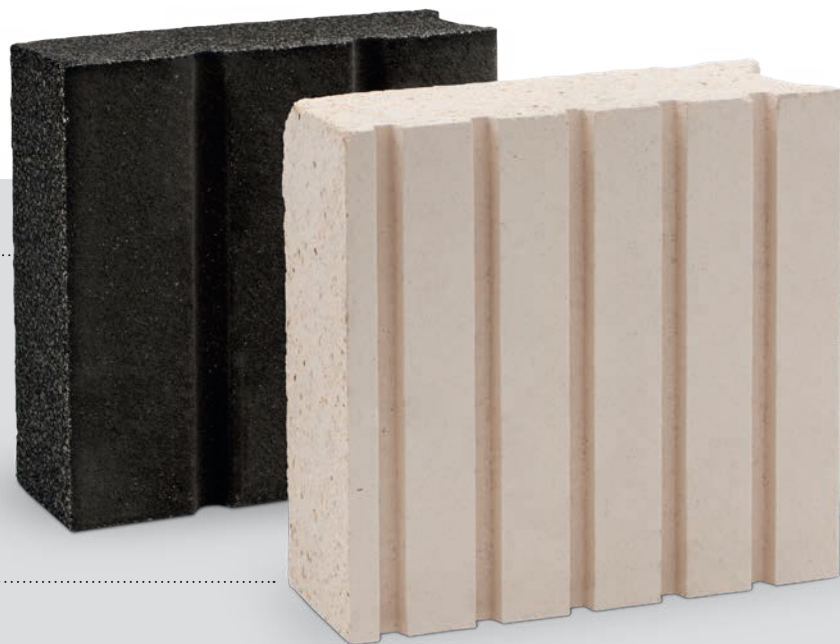


### Стійкий дверний профіль

Дверний профіль має товщину стінки 2,5 мм і виготовлений з котлової сталі для забезпечення постійної стабільності при високих температурах. Конічна форма пазу ущільнювача прилягає до корпусу, щоб уникнути витоків. Дверцята доступні з одним або подвійним склом з кріпленнями праворуч або ліворуч.

### Ручки та регулятори повітря

Маленькі деталі, такі як ручки та регулятори повітря, є частиною зовнішнього вигляду вашої печі. Два дизайни комбінують нержавіючу сталь і чорний колір у двох варіантах обробки. Чорна версія виготовлена шляхом нанесення тефлону на нержавіючу сталь для високої міцності.

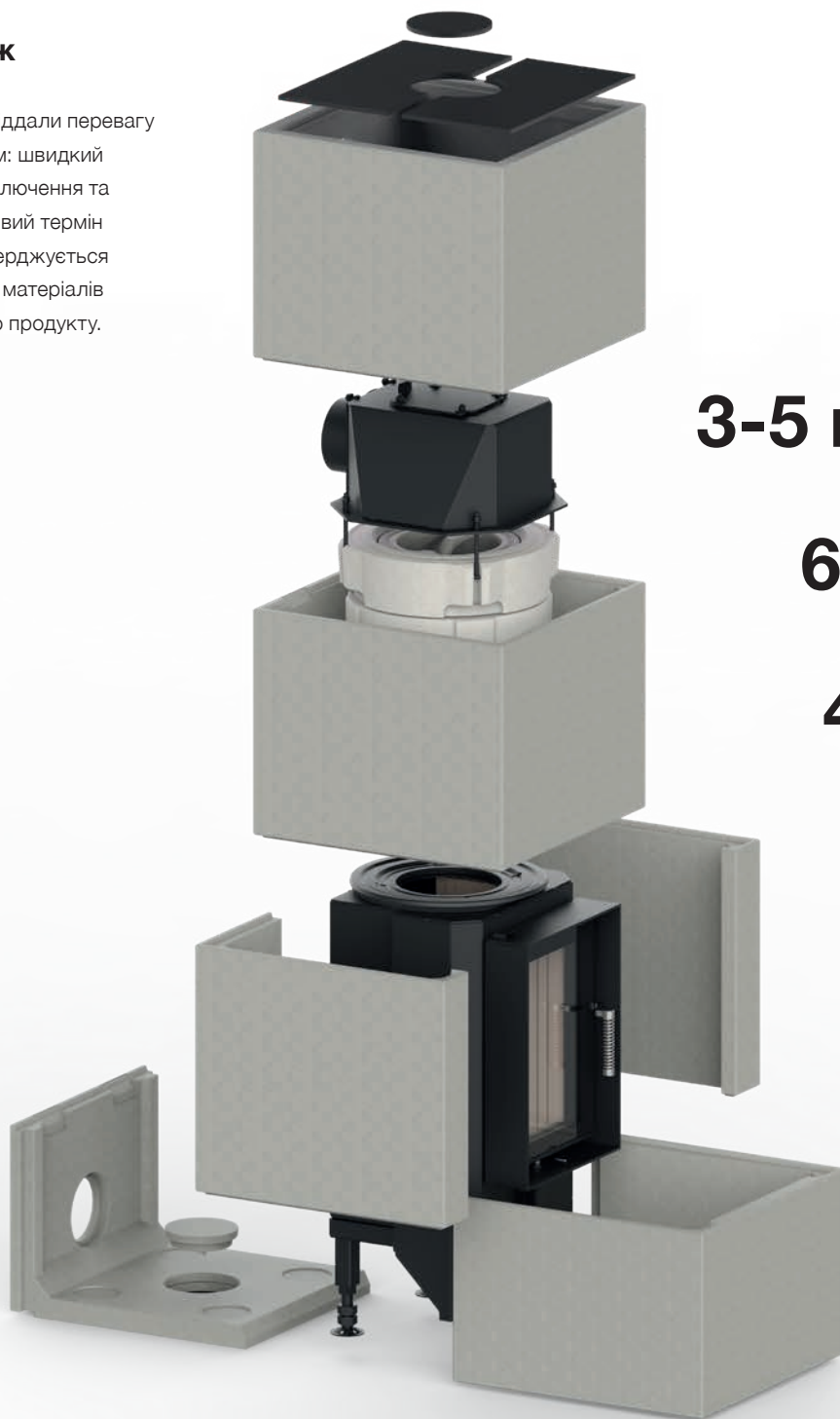


### Внутрішнє облицювання

Ви можете вибрати стандартне світле облицювання топки або темне. Обидва шамота випалюються при температурі 1,100 °C, а темний варіант виготовлений з повнокольорового змішування.

## Швидкий монтаж

Під час проектування ми віддали перевагу найважливішим елементам: швидкий монтаж, варіативність підключення та гарантований довгостроковий термін служби всієї печі. Це підтверджується комбінацією використаних матеріалів і модульної системи всього продукту.



**3-5 годин**

Час монтажу

**6 штук**

Елементи з бетону

**425 кг**

Загальна вага



# 3-5 годин

Час монтажу

# 7 штук

Елементи з бетону

# 415 кг

Загальна вага



### **Набір для ремонту поверхні**

Акумуляційна піч постачається з набором для відновлення бетонної поверхні у випадку незначних пошкоджень під час транспортування та установки.

## Змінне під'єднання

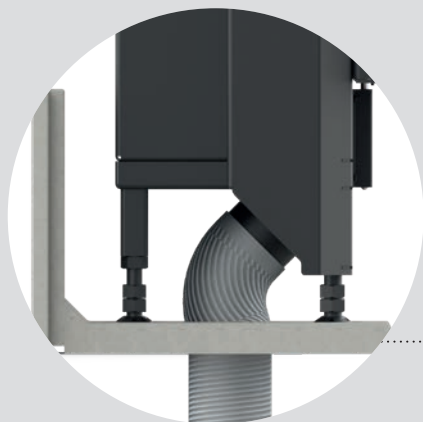
### Димовідвід

Вихід димових газів з печі типу BLOX 50 можна спрямовувати вгору (Ø130 / Ø150 мм) або назад (Ø130 мм). Верхню частину з отвором для виходу газів можна опціонально повернути на 90° (вбік). Піч BLOX R55 дозволяє спрямовувати вихід димових газів вгору або назад (Ø130 / Ø150 мм). Верхню частину можна повертати в будь-якому напрямку. Невикористаний вентиляційний канал служить як оглядовий отвір.



### Подача повітря

Повітря, необхідне для горіння в топці, можна під'єднувати ззаду (Ø100 мм) або знизу (Ø100 мм). Розділене дно корпусу забезпечує зручний доступ для підключення алюмінієвого коропа.



## Відкритий бетон

Поверхня виступаючого бетону зазвичай має нерівномірне забарвлення та може містити поверхневі мікротріщини. Бетонний корпус можна фарбувати або штукатурити для досягнення оптимального міцного вигляду. Для цієї цілі рекомендується використовувати фарбу HOXTER Concrete для камінів.

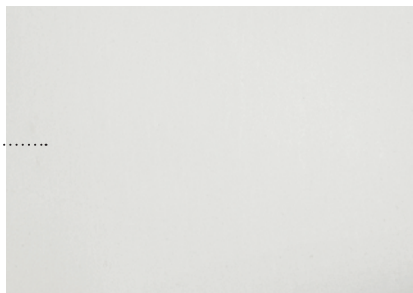
Деталі натуральної  
бетонної поверхні



Фарба HOXTER  
Concrete для печей

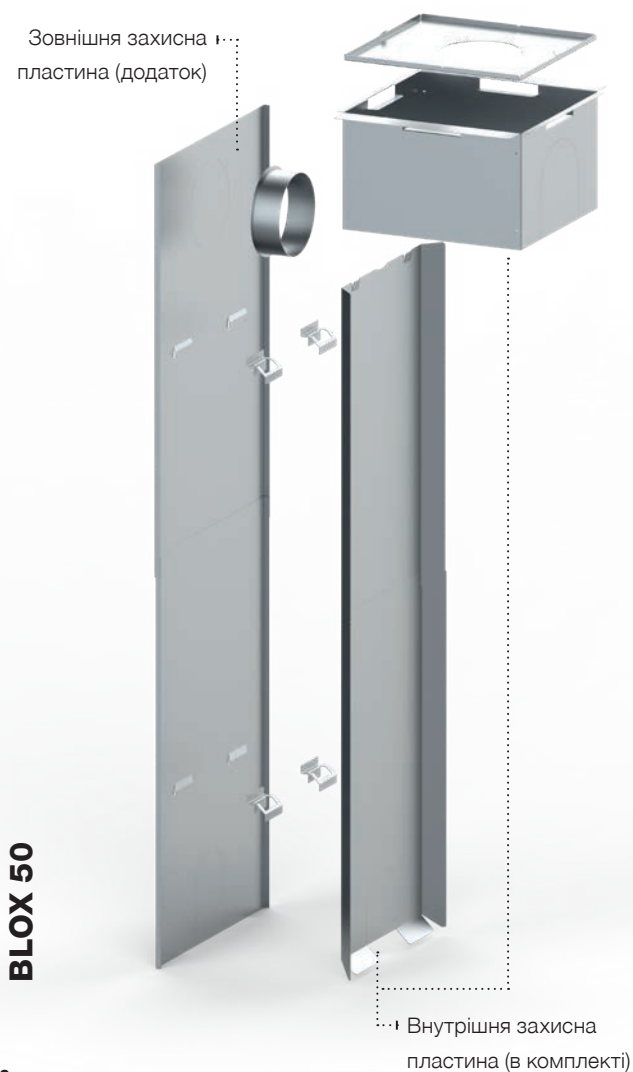


Індивідуальне  
оброблення поверхні  
за допомогою  
відповідної білої фарби



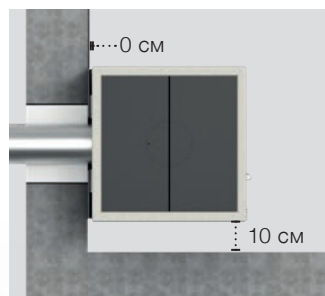
## Для дерев'яних та пасивних будинків

Нашою основною метою було створення привабливого, компактного джерела тепла для будинків та приміщень з низькою втратою тепла. Для популярних дерев'яних будинків ми розробили систему зовнішньої та внутрішньої теплоізоляції для наших акумуляційних печей, щоб забезпечити мінімальну відстань від горючих стін.

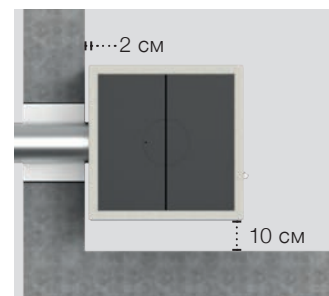


### Мінімальна відстань для стін, виготовлених з негорючих матеріалів

- повнотіла цегла, бетон, газобетон



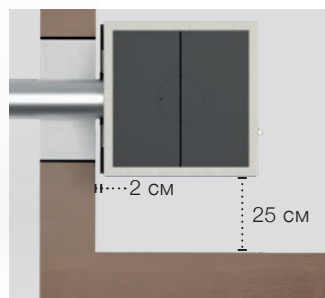
З зовнішньою захисною пластиною (додатком)



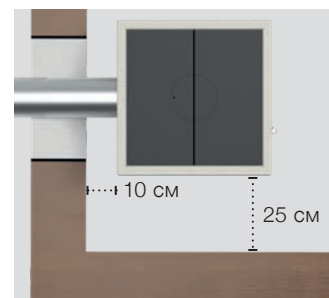
Без зовнішньої захисної пластини

### Мінімальна відстань для стін, виготовлених з горючих матеріалів

- - дерев'яних конструкцій, несучих стін товщиною до 10 см



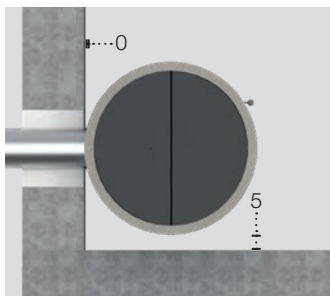
З зовнішньою захисною пластиною (додатком)



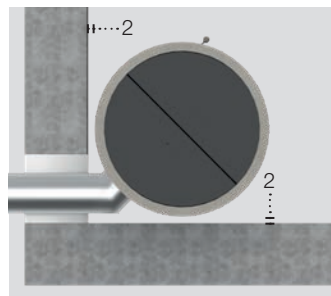
Без зовнішньої захисної пластини

### Мінімальна відстань для стін, виготовлених з негорючих матеріалів

· повнотіла цегла, бетон, газобетон



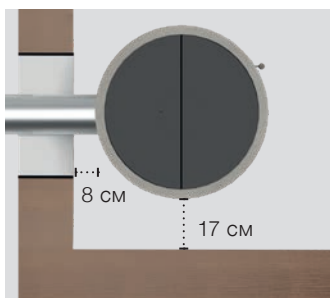
Без зовнішньої захисної пластини (розміщення біля стіни)



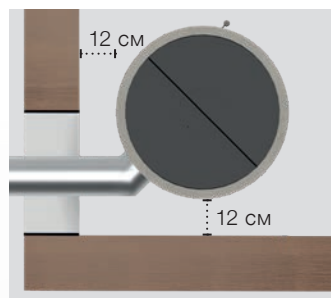
Без зовнішньої захисної пластини (розміщення в куті)

### Мінімальна відстань для стін, виготовлених з горючих матеріалів

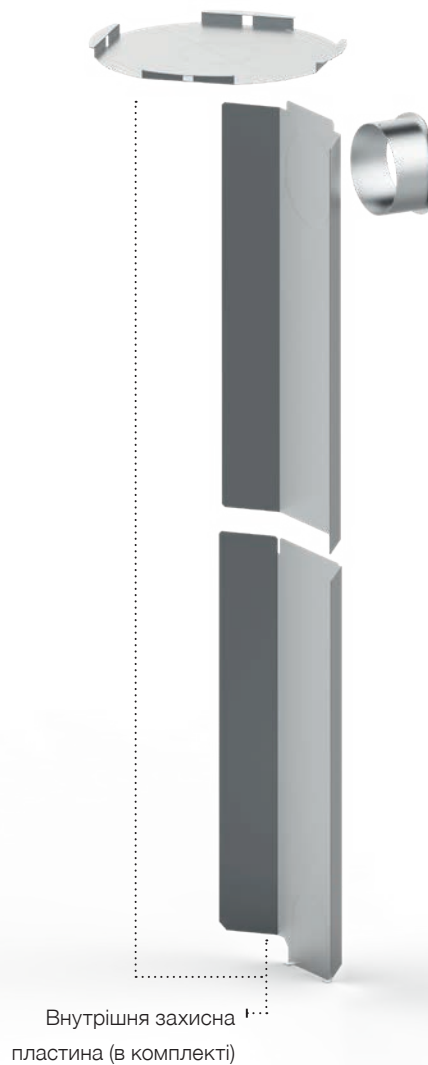
· - дерев'яних конструкцій, несучих стін товщиною до 10 см



Без зовнішньої захисної пластини (розміщення біля стіни)



Без зовнішньої захисної пластини (розміщення в куті)





#### Технічні дані

	BLOX 50		BLOX R55	
	Значення відповідно до EN 13240	Функція накопичення вимірених значень	Значення відповідно до EN 13240	Функція накопичення вимірених значень
Енергетичний клас	<b>A+</b>		<b>A+</b>	
<b>Експлуатаційні дані</b>				
Номінальна потужність	12 кВт	-	12 кВт	-
Ефективність	> 80 %	> 80 %	> 80 %	> 80 %
Разова заправка	3,3 кг/год	6 кг (3 + 3кг)	3,3 кг/год	6 кг (3 + 3кг)
Середня тепловіддача	-	1,6 кВт	-	1,6 кВт
Час виходу тепла <sup>1</sup>	-	12 годин	-	12 годин
К-ні параметри потоку димових газів	11 г/с	11 г/с	11 г/с	11 г/с
Необхідна тяга димоходу	12 Па	12 Па	12 Па	12 Па
<b>Загальна технічна інформація</b>				
Загальна вага	425 кг		415 кг	
Загальні розміри (ширина x глибина x висота)	500 x 500 x 1597 мм		Ø550 мм x 1647 мм	
Розміри печі (ширина x глибина)	250 x 210 мм		250 x 210 мм	
Діаметр вхідного отвору подачі повітря для згорання	назад Ø100 мм / вниз Ø100 мм		назад Ø100 мм / вниз Ø100 мм	
Діаметр з'єднання димоходу	назад Ø130 мм / вгору Ø130 мм (Ø150 мм)		назад Ø130 мм (Ø150 мм) / вгору Ø130 мм (Ø150 мм)	

1) Час від нагрівання до досягнення 25% від максимальної середньої температури поверхні в порівнянні з температурою в кімнаті

## Майбутні моделі

Протягом одного сезону акумуляційні печі BLOX стали дуже популярним продуктом у нашому портфолію. Тому ми вирішили розширити систему BLOX новими моделями - модульними камінами. Нові моделі будуть мати традиційне переднє, тунельне, кутове та трьохстороннє скління, а також можливість роботи в режимі конвекції або накопичення.



**BLOX H60**



**BLOX H83**



**BLOX E75**



**BLOX H60T**



**BLOX H83T**



**BLOX U77**

**Hoxter a.s.**

Jinačovice 512  
66434 Jinačovice  
Czech Republic  
Tel.: +420 518 777 701  
E-mail: info@hoxter.eu

Version 02/2024

UA-M1000531

**[www.hoxter.eu](http://www.hoxter.eu)**

**Hoxter GmbH**

Haidmühlweg 5  
92665 Altenstadt an der Waldnaab  
Deutschland  
Tel.: +49(0)9602 944 7944  
E-mail: info@hoxter.de