



# **BLOX**

**Malé akumulčné pece  
Modulárne krby**





## System BLOX

Spolu so zvyšovaním kvality stavebných technológií sa menia aj požiadavky na ich vykurovanie. Moderné domy s kvalitnou tepelnou izoláciou vyžadujú zmenu prístupu. Na rozdiel od masívneho vykurovacieho výkonu, ktorý sa rýchlo vyčerpá a vyžaduje časté prikladanie, prichádzajú kompaktné modulárne krby a malé akumulčné pece BLOX s rozdielnou filozofiou. Ohraničujú tepelný výkon a zameriavajú sa na lepšiu akumuláciu s nižšou frekvenciou prikladania paliva. Základný modulárny korpus krbov a pecí je vyrobený z pohľadového betónu a poskytuje nerušený výhľad na oheň. Zároveň je využitá jeho vlastnosť vysokej akumulácie pri zachovaní kompaktných rozmerov. Modulárne krby a pece tak poskytujú skutočné teplo ešte dlho po vyhastnutí ohňa. Dôraz bol kladený aj na rýchlu montáž a kvalitu detailov. Dizajn a funkčnosť sa spájajú v symbióze jednoduchého tvaru a kvalitného remeselného spracovania.

**BLOX U77**



**BLOX H60**

## SYSTEM BLOX

### Rýchla inštalácia

Počas procesu vývoja sme kládli dôraz na podstatné veci, t. j. rýchlu inštaláciu, variabilitu pripojenia a zaručenú dlhodobú funkčnosť celého zariadenia. Je to zaručené vďaka precíznemu výberu použitých materiálov a modulárnemu charakteru celého systému.

**415–606 kg**

Celková hmotnosť

**3–5 hod.**

Doba inštalácie

**6–7 ks**

Počet betónových dielov



## SYSTÉM BLOX

### Pohľadový betón

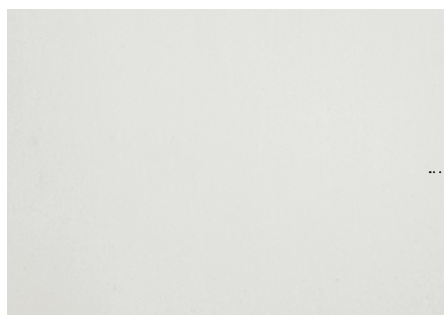
Plášte modulárnych krbov a pecí BLOX sa vyrábajú zo špeciálnej betónovej zmesi odlievaním do foriem. Betónový plášť s hrúbkou 28 mm má silnú schopnosť akumulovať teplo a odovzdávať ho do miestnosti vo forme postupného sálania. Povrch pohľadového betónu je typicky nerovnomerne sfarbený a môže obsahovať povrchové vlasové trhliny. Ak sa má dosiahnuť jednotný vzhľad betónového plášťa, mal by sa natrieť, aby pôsobil kompaktné a celistvo. Na tento účel odporúčame použiť náter Hoxter na betónové krby.



Pohľadový betón  
(štandard)



Betónový náter  
na krby Hoxter  
(príslušenstvo)



Náter bielou farbou  
(individuálne prevedenie)

#### **Povrchový opravný kit**

Súčasťou balenia produktu BLOX je opravný plnič betónového povrchu pre prípad drobného poškodenia pri manipulácii a inštalácii.



**BLOX H83**





## SYSTÉM BLOX

### Flexibilita v designe a prevedení

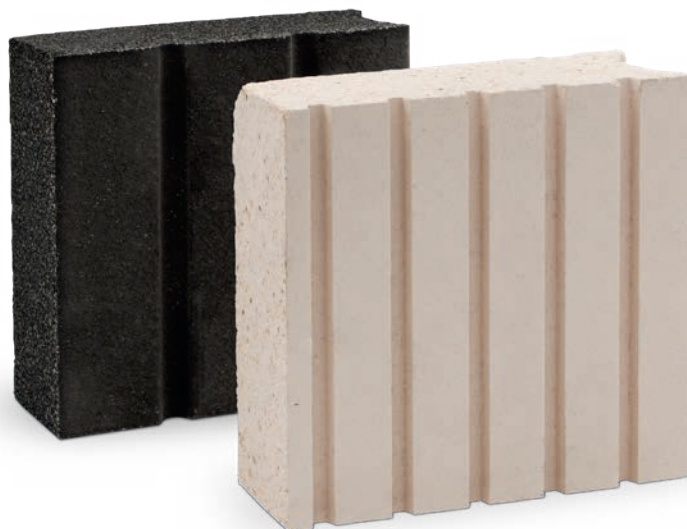


#### Kľučky a ovládanie vzduchu

Vzhľad je definovaný malými detailmi, ako sú rukoväte a ovládanie vzduchu. Dva typy dizajnov vďaka dvom povrchovým vyhotoveniam - nerezovej ocele a čiernej farbe. Pre vysokú odolnosť sa pri čiernej povrchovej úprave používa teflón, ktorý sa nanáša na nehrdzavejúcu oceľ.

#### Výstelka ohniska

Okrem štandardného svetlého obloženia ohniska je k dispozícii aj tmavá verzia. Aby sa zaručila vysoká odolnosť, obe verzie obloženia sa počas výroby vypaľujú pri teplote 1 100 °C. Tmavá šamotová výstelka je navyše vyrobená z plnofarebnnej zmesi, čo zaručuje farebnú stálosť ohniska aj po dlhom období používania. Obe verzie šamotovej výstelky majú hrúbku 40 mm.



#### Stabilný dverný profil s dvojitým presklením

Profil dverí s hrúbkou steny 2,5 mm zaručuje stabilitu pri vysokých teplotách. Konštrukcia dvierok umožňuje jednoduché alebo dvojité zasklenie. Dvojité zasklenie zlepšuje izolačné vlastnosti dverí a znižuje množstvo tepla prechádzajúceho cez dvere do miestnosti. Tým sa zabraňuje prehrievaniu v miestnostiach s nižšími energetickými nárokmi.

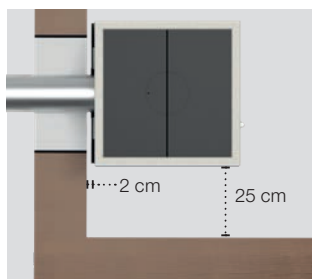
## SYSTÉM BLOX

### Variabilné pripojenie aj pre drevostavby a pasívne domy

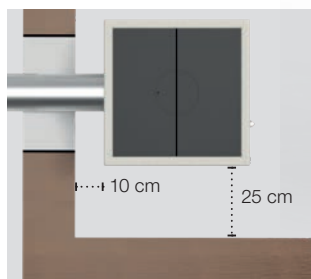
Naším prvoradým cieľom bolo vyrobiť dizajnovo kompaktný zdroj tepla pre domy a miestnosti s nízkymi tepelnými stratami. Pre často používané drevené konštrukcie domov sme vytvorili systém vonkajšieho a vnútorného tepelného tienenia, aby sme dosiahli minimálne vzdialenosti od horľavých stien.

#### Minimálna vzdialenosť pre steny z horľavých materiálov

- drevené konštrukcie, nosné steny s hrúbkou do 10 cm
- hodnoty pre všetky modely na strane 26

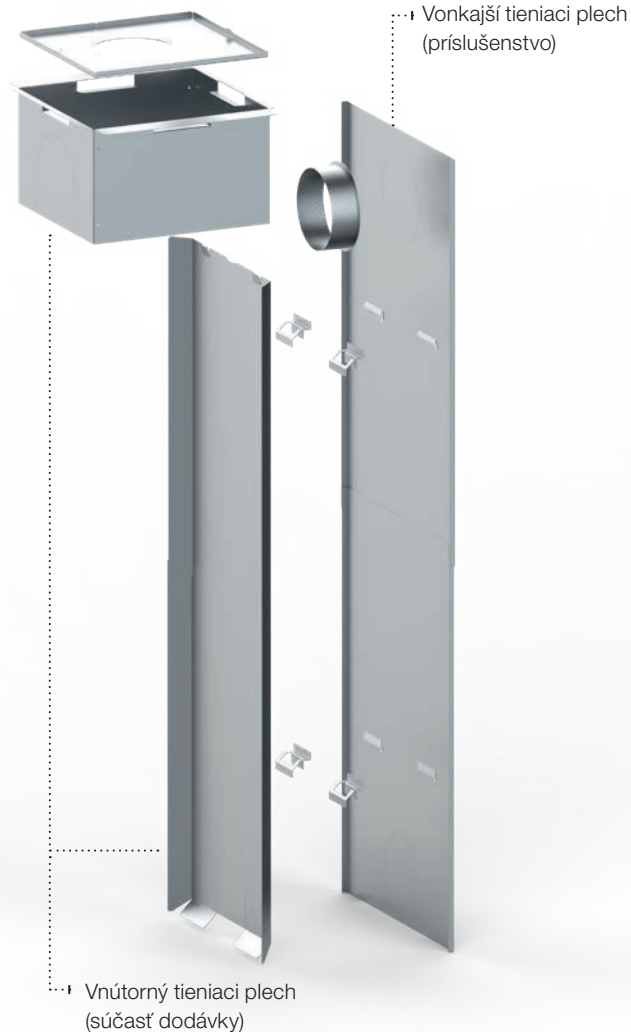


S vonkajším tieniacim plechom (príslušenstvo)



Bez vonkajšieho tieniaceho plechu

(uvedené hodnoty pre BLOX 50)

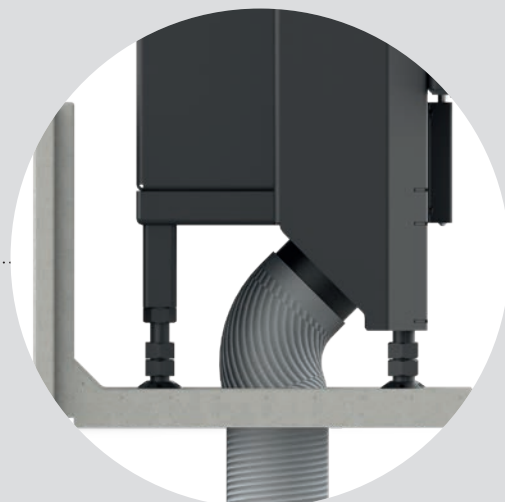


#### Vývod spalín

Výstup spalín z ohniska môže byť smerom nahor alebo dozadu. Pri modeloch BLOX 50 a H60 je možné hornú časť s vývodom dymu otočiť o 90°. Pri kruhovej variante BLOX R55 je pripojenie spalín možné smerom nahor alebo dozadu a horná časť s vývodom spalín sa dá otočiť v ľubovoľnom smere. Nepoužitý vývod na odvod spalín slúži ako revízný otvor

#### Prívod vzduchu

Vzduch potrebný na spaľovanie v ohnisku môže byť pripojený zozadu alebo zdola. Rozdelenie spodnej časti betónového plášťa umožňuje pohodlný prístup na pripojenie alu hadice.







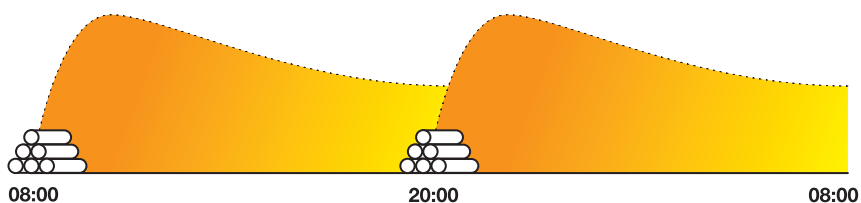


## Malá akumulčná pec BLOX

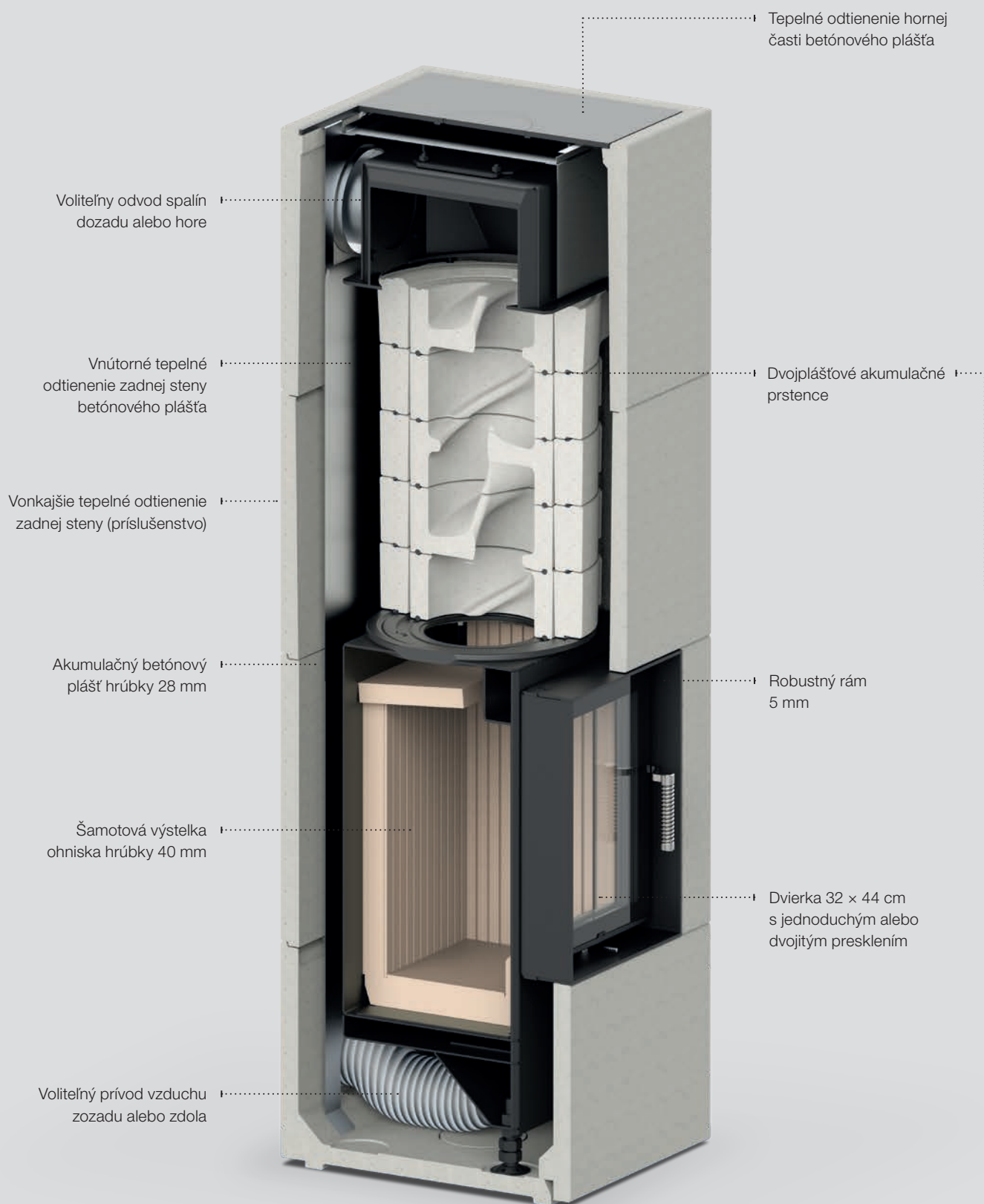
Na malej ploche sme vytvorili veľmi účinné a používateľsky prívetivé vykurovacie zariadenie s moderným dizajnom. Sú k dispozícii len v akumulčnej verzii a vyznačujú sa nízkym hodinovým výkonom a dlhým časom akumulácie.



Spôsob prikladania paliva a výdaj tepla počas 24-hodinového cyklu

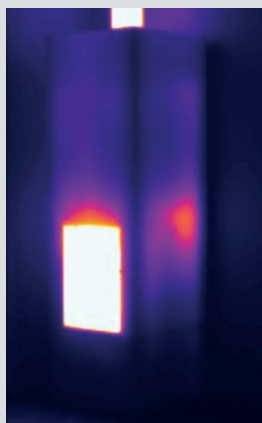


## MALÁ AKUMULAČNÁ PEC BLOX Technika



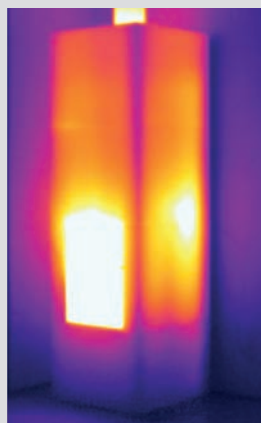
### Akumulácia tepla v uzatvorenom plášti

Plášť pece je úplne uzavretý bez otvorov pre konvekciu vzduchu, aby sa dosiahla čo najdlhšia akumulácia a najnižší možný hodinový tepelný výkon. Motorom akumulácie sú dvojplášťové akumulčné prstence, ktoré sú v priamom kontakte so spalinami. Na začiatku kúrenia vyžaruje teplo do miestnosti cez presklenie dvierok. Toto je neskôr nahradené pozvoľným sálaním tepla z celej plochy plášťa akumuláčnej pece.



1 hod. od zakúrenia  
priemerná teplota  
povrchu 29 °C

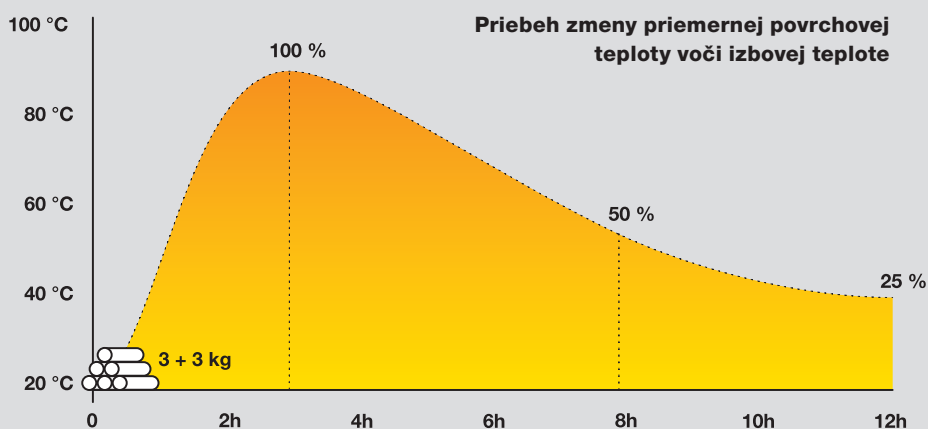
(uvedené hodnoty pre BLOX 50)



3 hod. od zakúrenia  
priemerná teplota  
povrchu 88 °C



12 hod. od zakúrenia  
priemerná teplota  
povrchu 45 °C



### Akumulačný prstenc

- Špirálovité vedenie spalin
- Objemová hmotnosť 2 700 kg/m<sup>3</sup>
- Výrobná vypaľovacia teplota 1 100 °C
- Spojenie cez tesniacu šnúru systémom pero/drážka



**3 + 3 kg**

Dávka paliva

**12 hod.**

Doba tepelného výdaja  
od zakúrenia

**1,6 kW/h**

Priemerný tepelný výkon







## MALÁ AKUMULAČNÁ PEC BLOX Prehľad modelov



### **BLOX 50**

#### **Akumulačný variant**

- Priemerný tepelný výkon 1,6 kW/h
- Čas tepelného výkonu od zakúrenia 12 hodín
- Celková hmotnosť 425 kg



### **BLOX R55**

#### **Akumulačný variant**

- Priemerný tepelný výkon 1,6 kW/h
- Čas tepelného výkonu od zakúrenia 12 hodín
- Celková hmotnosť 415 kg

BLOX H60T



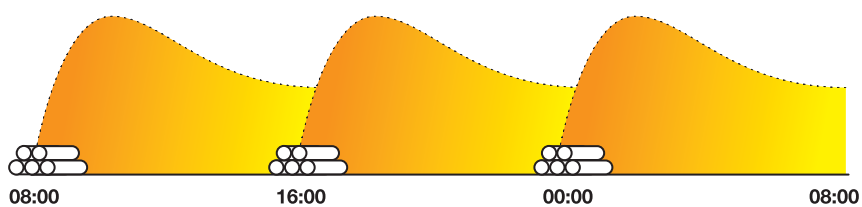


## Modulárne krby BLOX

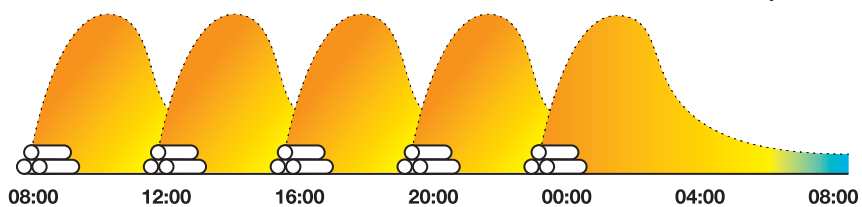
Tieto produkty sú jedinečnou kombináciou technológie a dizajnu. Vyznačujú sa najmä rýchlou a intuitívnou inštaláciou. Pozostávajú z krbovej vložky, oceleového podstavca so špeciálnymi lištami pre prívod vzduchu a betónovej obstavby. Voliteľne si pri konfigurácii produktu môžete vybrať medzi klasickou konvekčnou prevádzkou alebo akumuláčnym vykurovaním.



**Spôsob prikladania paliva a výdaj tepla počas 24-hodinového cyklu**

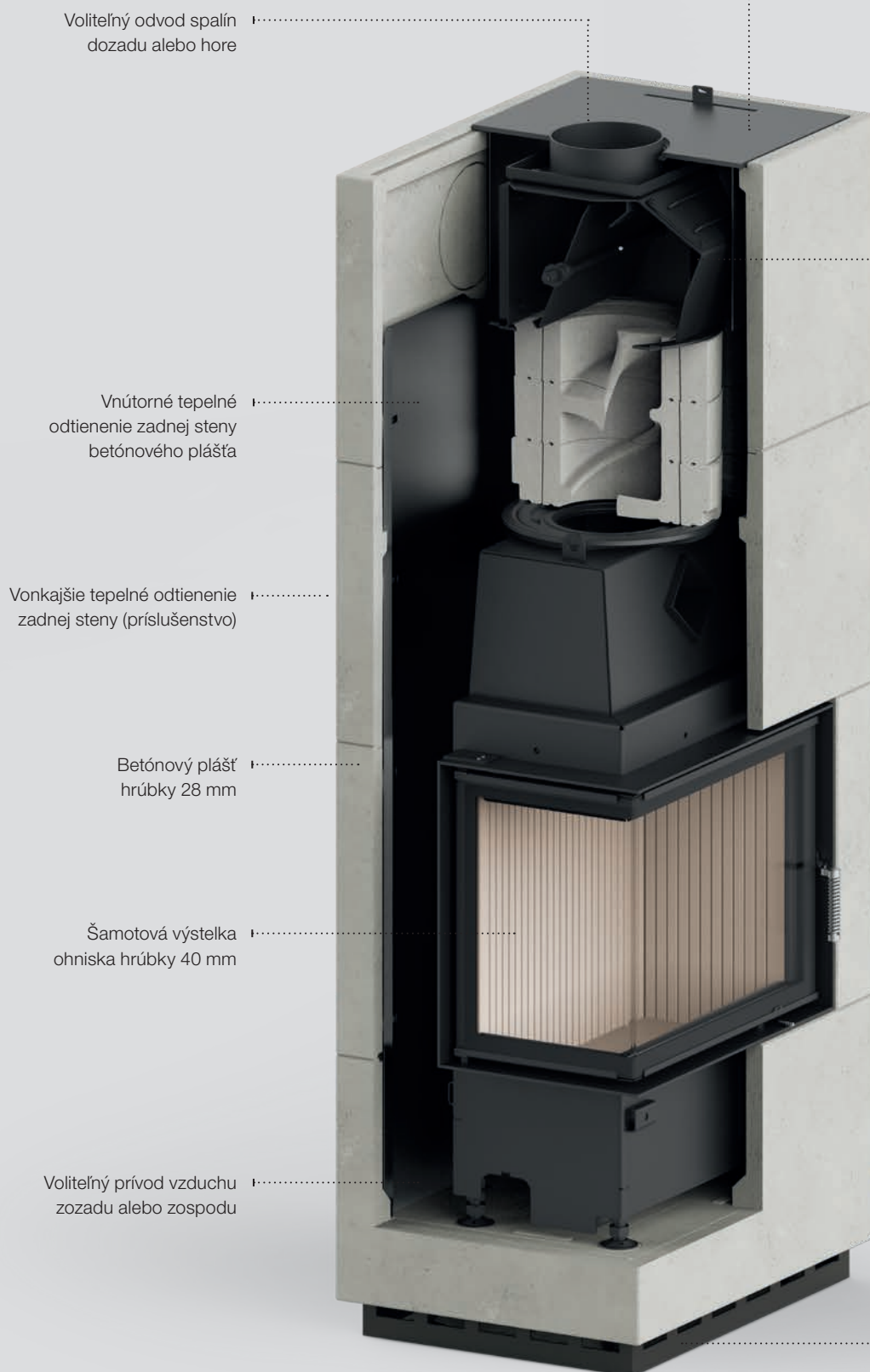


Akumulačný variant



Konvekčný variant

## MODULÁRNE KRBY BLOX Technika



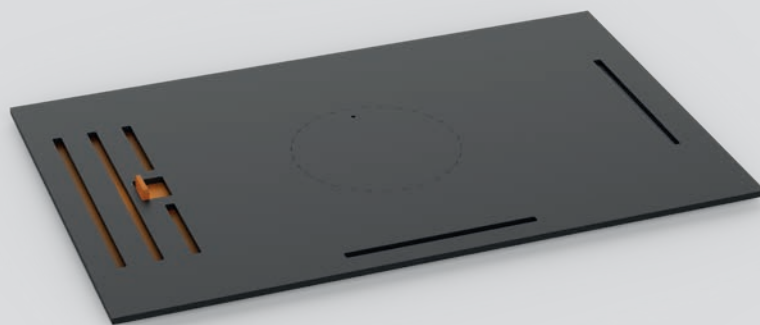
### Funkcia „heat boost“

#### pre akumuláčny variant

Záklop obstavby z betónu pre akumuláčny variant obsahuje uzatvárateľnú mriežku.

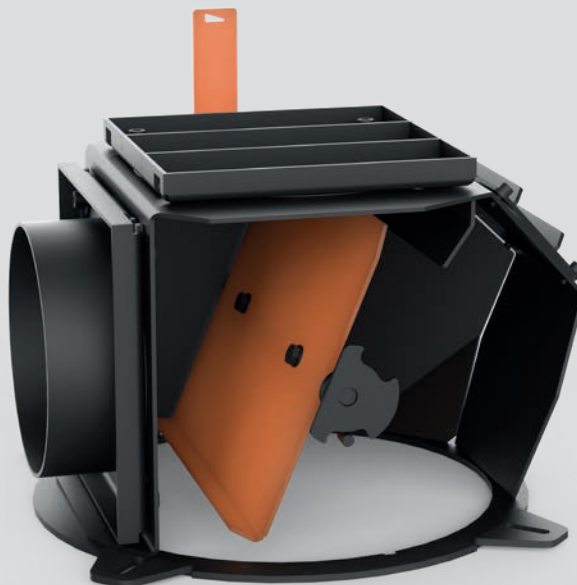
Po otvorení mriežky do miestnosti okamžite prúdi ohriaty vzduch.

Záklop pre konvekčný variant modulárnych krbov má trvalo otvorené otvory pre vzduch bez možnosti uzatvorenia.



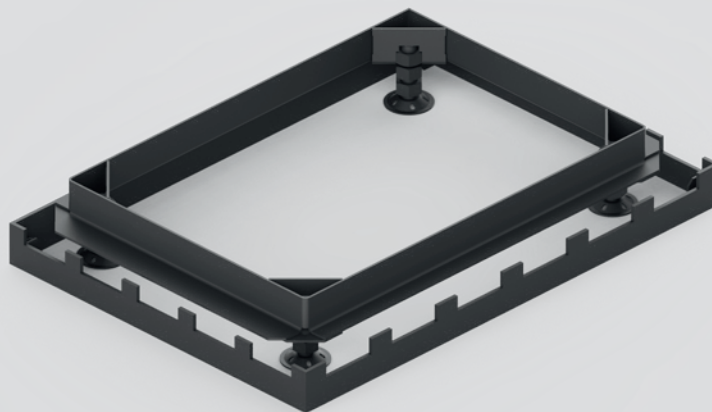
### Integrovaná klapka

Akumuláčná a konvekčná verzia modulárnych krbov BLOX má integrovanú komínovú klapku ťahu. Rozsah uzatvárania 0–80 %.



### Výškovo nastaviteľný podstavec

Umožňuje nastaviť výšku a rovinnosť celej stavby počas inštalácie a po nej. Kryt podstavca sa upevňuje pomocou systému magnetov a celá inštalácia sa vykonáva po položení podlahy.



## MODULÁRNE KRBY BLOX

### Distribúcia tepla

#### Akumulačný variant

- Akumulácia tepla do akumulačných prstencov a betónového plášťa
- Možnosť otvoriť mriežku pre rýchlejší nástup tepla „heat boost“



**3–5,6 kW/h**

Priemerný tepelný výkon  
(podľa modelu)

**5–12 hod.**

Doba tepelného výdaja od zakúrenia  
(podľa modelu)

#### Konvekčný variant

- Čiastočná akumulácia tepla do betónového plášťa
- Rýchlejší nástup tepla



**8–10 kW/h**

Priemerný tepelný výkon  
(podľa modelu)

**1–3 hod.**

Doba tepelného výdaja od zakúrenia  
(podľa modelu)

#### Teplovodný variant

- Akumulácia tepla do externej akumulačnej nádrže
- Vykurovanie celého domu a ohrev teplej vody

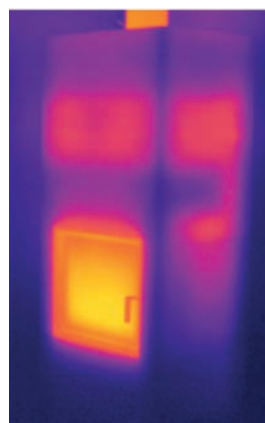


**8 kW/h**

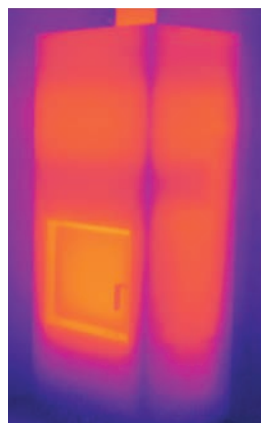
Priemerný tepelný výkon

**70 %**

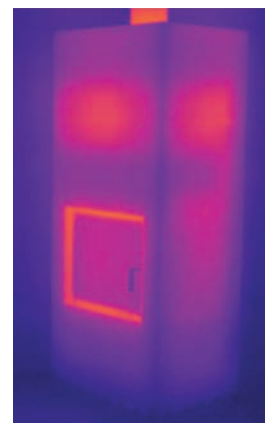
Podiel výkonu do vody



1 hod. od zakúrenia  
priemerná teplota  
povrchu 48 °C

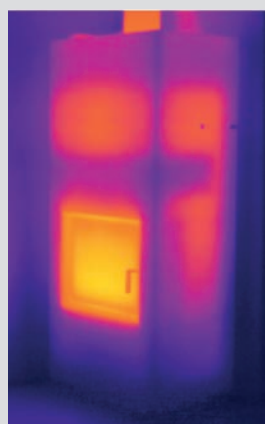
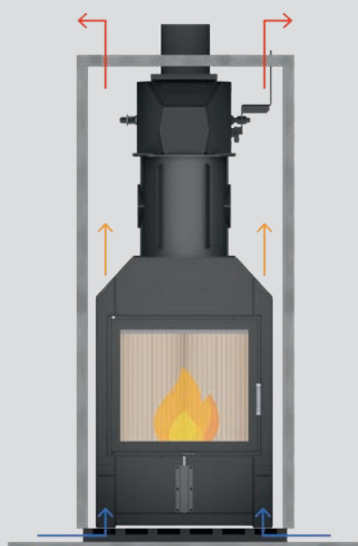


3 hod. od zakúrenia  
priemerná teplota  
povrchu 78 °C

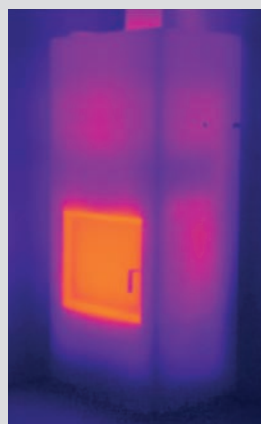


8 hod. od zakúrenia  
priemerná teplota  
povrchu 46 °C

(uvedené hodnoty pre BLOX H83)



1 hod. od zakúrenia  
priemerná teplota  
povrchu 58 °C

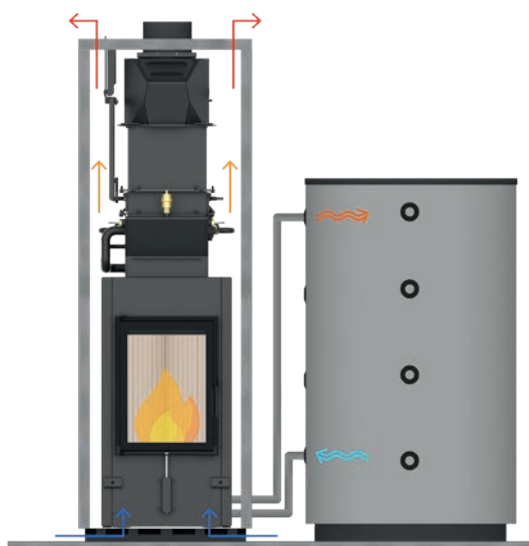


2 hod. od zakúrenia  
priemerná teplota  
povrchu 43 °C



3 hod. od zakúrenia  
priemerná teplota  
povrchu 46 °C

(uvedené hodnoty pre BLOX H83)



### Čistič teplovodného výmenníka WTR

Vyšší komfort prevádzky a konštantnú účinnosť teplovodného výmenníka ponúka verzia s integrovaným čističom WTR. V každej z rúrok výmenníka je na dvojsovom kolískovom mechanizme zavesená špirála z nehrdzavejúcej ocele. Jednoduchým pohybom páky vyčnievajúcej cez kryt telesa dochádza k jeho účinnému čisteniu.

## MODULÁRNE KRBY BLOX

### Prehľad modelov



#### **BLOX H60**

##### **Akumulačný variant**

- Priemerný tepelný výkon 3 kW/h
- Doba tepelného výdaja od zakúrenia 12 hod.
- Celková hmotnosť 592 kg

##### **Konvekčný variant**

- Nominálny výkon 10 kW/h
- Celková hmotnosť 474 kg



#### **BLOX H60W**

##### **Teplovodný variant**

- Nominálny výkon 8 kW/h
- Podiel výkonu do vody 5,6 kW/h
- Celková hmotnosť 520 kg



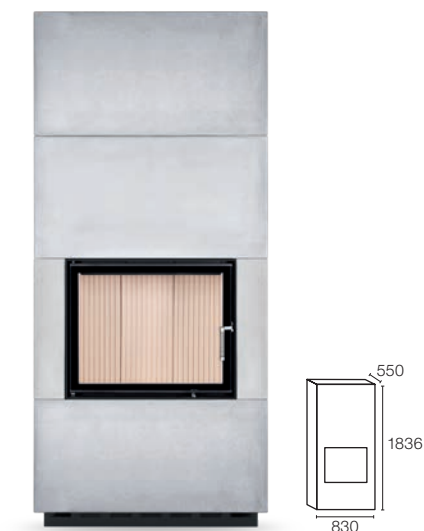
#### **BLOX H60T**

##### **Akumulačný variant**

- Priemerný tepelný výkon 3,3 kW/h
- Doba tepelného výdaja od zakúrenia 12 hod.
- Celková hmotnosť 606 kg

##### **Konvekčný variant**

- Nominálny výkon 10 kW/h
- Celková hmotnosť 487 kg



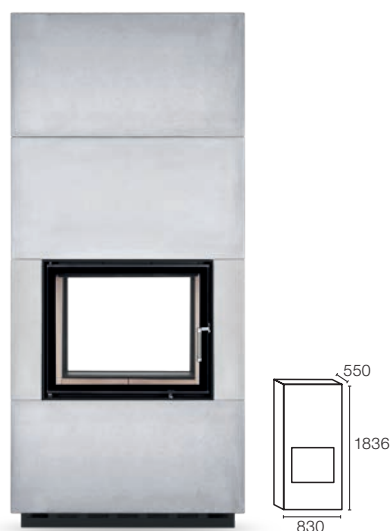
#### **BLOX H83**

##### **Akumulačný variant**

- Priemerný tepelný výkon 3,1 kW/h
- Doba tepelného výdaja od zakúrenia 9 hod.
- Celková hmotnosť 570 kg

##### **Konvekčný variant**

- Nominálny výkon 8 kW/h
- Celková hmotnosť 521 kg



#### **BLOX H83T**

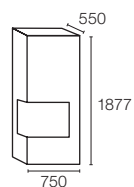
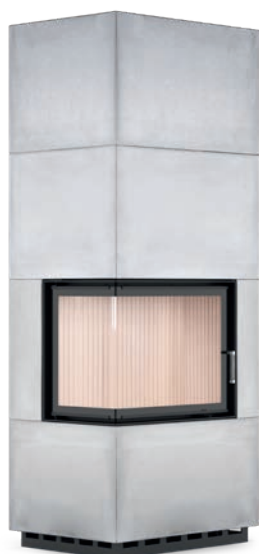
##### **Akumulačný variant**

- Priemerný tepelný výkon 3,1 kW/h
- Doba tepelného výdaja od zakúrenia 9 hod.
- Celková hmotnosť 582 kg

##### **Konvekčný variant**

- Nominálny výkon 8 kW/h
- Celková hmotnosť 533 kg





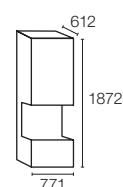
### **BLOX E75**

#### **Akumulačný variant**

- Priemerný tepelný výkon 4 kW/h
- Doba tepelného výdaja od zakúrenia 7 hod.
- Celková hmotnosť 549 kg

#### **Konvekčný variant**

- Nominálny výkon 8 kW/h
- Celková hmotnosť 500 kg



### **BLOX U77**

#### **Akumulačný variant**

- Priemerný tepelný výkon 5,6 kW/h
- Doba tepelného výdaja od zakúrenia 5 hod.
- Celková hmotnosť 538 kg

#### **Konvekčný variant**

- Nominálny výkon 8 kW/h
- Celková hmotnosť 508 kg



## Technická data

	BLOX 50 <b>A+</b>	BLOX R55 <b>A+</b>	BLOX H60 <b>A+</b>	BLOX H60T <b>A+</b>		
	Akumulačný variant	Akumulačný variant	Akumulačný variant	Konvekčný variant	Akumulačný variant	Konvekčný variant
Krbová vložka	HAKA 32/44	HAKA 32/44	HAKA 37/50	HAKA 37/50	HAKA 37/50T	HAKA 37/50T
Akumulačné prstence	5x Ø360 mm	5x Ø360 mm	5x Ø440 mm	----	5x Ø440 mm	----
<b>Namerané prevádzkové hodnoty</b>						
Nominálny výkon	----	----	----	10 kW	----	10 kW
Účinnosť	> 80 %	> 80 %	> 80 %	> 80 %	> 80 %	> 80 %
Obrátka paliva	6 kg (3 + 3 kg)	6 kg (3 + 3 kg)	9 kg (4,5 + 4,5 kg)	3 kg/h	10 kg (5 + 5 kg)	3 kg/h
Výkon ohniska <sup>1</sup>	24 kW	24 kW	36 kW	----	40 kW	----
Priemerný tepelný výkon <sup>2</sup>	1,6 kW	1,6 kW	3 kW	----	3,3 kW	----
Doba výdaja tepla <sup>3</sup>	12 hodín	12 hodín	12 hodín	----	12 hodín	----
Priemerná teplota spalín na výstupe	240 °C	240 °C	252 °C	259 °C	247 °C	251 °C
<b>Všeobecné technické informácie</b>						
Celková hmotnosť	425 kg	415 kg	592 kg	474 kg	606 kg	487 kg
Celkový rozmer (šírka x hĺbka x výška)	500 x 500 x 1597 mm	550 x 550 x 1647 mm	600 x 600 x 1968 mm		600 x 600 x 1968 mm	
Rozmer ohniska (šírka x hĺbka)	250 x 210 mm	250 x 210 mm	305 x 305 mm		305 x 305 mm	
Pripojenie vzduchu pre horenie	vodorovne / zvisle Ø100 mm	vodorovne / zvisle Ø100 mm	vodorovne / zvisle Ø125 mm		vodorovne / zvisle Ø125 mm	
Priemer vývodu spalín	Ø130 mm (voliteľne Ø150 mm)	Ø130 mm (voliteľne Ø150 mm)	Ø180 mm		Ø180 mm	
Výška pripojenia vývodu spalín zvislo / vodorovne	1597 / 1450 mm	1647 / 1500 mm	1968 / 1803 mm		1968 / 1803 mm	
<b>Minimálne odstupy</b>						
<b>pre steny z nehorlavých materiálov</b>						
zadný / bočný / k stropu / k podlahe	20 / 100 / 400 / 0 mm	0 / 50 / 400 / 0 mm	20 / 100 / 400 / 0 mm		---- / 20 / 400 / 0 mm	
zadný / bočný s vonkajším tepelným odtienením	0 / 0 mm	---- / ---- mm	0 / 0 mm		---- / 0 mm	
<b>pre steny z horlavých materiálov</b>						
zadný / bočný / k stropu / k podlahe	100 / 250 / 600 / 0 mm	80 / 170 / 600 / 0 mm	100 / 300 / 600 / 0 mm		---- / 250 / 600 / 0 mm	
zadný / bočný s vonkajším tepelným odtienením	20 / 250 mm	---- / ---- mm	20 / 50 mm		---- / 20* mm	

### BLOX H60W **A+**

	Teplovodný variant
Krbová vložka	HAKA 37/50W (WTR)
<b>Namerané prevádzkové hodnoty</b>	
Nominálny výkon / podiel do vody	8 / 5,6 kW
Účinnosť	> 80 %
Obrátka paliva	2,2 kg/h
Priemerná teplota spalín na výstupe	184 °C
<b>Všeobecné technické informácie</b>	
Celková hmotnosť	520 kg
Celkový rozmer (šírka x hĺbka x výška)	600 x 600 x 1968 mm
Rozmer ohniska (šírka x hĺbka)	305 x 305 mm
Pripojenie vzduchu pre horenie	vodorovne / zvisle Ø125 mm
Priemer vývodu spalín	Ø180 mm
Výška pripojenia vývodu spalín zvislo / vodorovne	1968 / 1803 mm
<b>Minimálne odstupy</b>	
<b>pre steny z nehorlavých materiálov</b>	
zadný / bočný / k stropu / k podlahe	20 / 100 / 400 / 0 mm
zadný / bočný s vonkajším tepelným odtienením	0 / 0 mm
<b>pre steny z horlavých materiálov</b>	
zadný / bočný / k stropu / k podlahe	100 / 300 / 600 / 0 mm
zadný / bočný s vonkajším tepelným odtienením	20 / 50 mm

BLOX H83 **A**BLOX H83T **A**BLOX E75 **A**BLOX U77 **A**

	Akumulačný variant	Konvekčný variant	Akumulačný variant	Konvekčný variant	Akumulačný variant	Konvekčný variant	Akumulačný variant	Konvekčný variant
	HAKA 60/50	HAKA 60/50	HAKA 60/50T	HAKA 60/50T	ECKA 60/35/50	ECKA 60/35/50	UKA 35/60/35/50	UKA 35/60/35/50
	3x Ø360 mm	----	3x Ø360 mm	----	3x Ø360 mm	----	2x Ø360 mm	----
	----	8 kW	----	8 kW	----	8 kW	----	8 kW
	> 80 %	> 80 %	> 80 %	> 80 %	> 80 %	> 80 %	> 80 %	> 80 %
	7 kg (3,5 + 3,5 kg)	2,5 kg/h	7 kg (3,5 + 3,5 kg)	2,5 kg/h	7 kg (3,5 + 3,5 kg)	2,5 kg/h	7 kg (3,5 + 3,5 kg)	2,5 kg/h
	28 kW	----	28 kW	----	28 kW	----	28 kW	----
	3,1 kW	----	3,1 kW	----	4 kW	----	5,6 kW	----
	9 hodín	----	9 hodín	----	7 hodín	----	5 hodín	----
	236 °C	247 °C	230 °C	247 °C	233 °C	253 °C	219 °C	253 °C
	570 kg	521 kg	582 kg	533 kg	549 kg	500 kg	538 kg	508 kg
	830 x 550 x 1836 mm		830 x 550 x 1836 mm		750 x 550 x 1877 mm		771 x 612 x 1872 mm	
	520 x 210 mm		520 x 290 mm		460 x 210 mm		390 x 205 mm	
	vodorovne / zvisle Ø125 mm		vodorovne / zvisle Ø125 mm		vodorovne / zvisle Ø125 mm		vodorovne / zvisle Ø125 mm	
	Ø180 mm		Ø180 mm		Ø180 mm		Ø180 mm	
	1836 / 1670 mm		1836 / 1670 mm		1877 / 1712 mm		1869 / 1704 mm	
	20 / 50 / 400 / 0 mm		---- / 20 / 400 / 0 mm		20 / 50 / 400 / 0 mm		20 / ---- / 400 / 0 mm	
	0 / 0 mm		---- / 0 mm		0 / 0 mm		0 / ---- mm	
	80 / 250 / 600 / 0 mm		---- / 250 / 600 / 0 mm		70 / 200 / 600 / 0 mm		50 / ---- / 600 / 0 mm	
	20 / 50 mm		---- / 20* mm		20 / 20* mm		10 / ---- mm	

\* S vnútorným aj vonkajším tepelným odtienením

1 Pri maximálnom množstve dreva 4 kWh/kg bez zohľadnenia strát účinnosti.

2 Akumulačný variant, uvedená dávka paliva po dobu akumulácie s účinnosťou systému > 80 %.

3 Čas od zakúrenia do dosiahnutia 25 % maximálnej priemernej povrchovej teploty vzhľadom na teplotu miestnosti.



**Partner pre Slovensko**

J&R Inspire spol. s r. o.  
Lieskovská cesta 125  
SK - 962 21 Lieskovec  
inspire@inspire.sk  
www.inspire.sk

**HOXTER a.s.**

Jinačovice 512  
66434 Jinačovice  
Czech Republic  
Tel.: +420 518 777 701  
E-mail: info@hoxter.eu

**www.hoxter.sk**

**Stav 11/2024**

**SK-M1000544**

Zmeny uvedených údajov a chyby vyhradené.